

**Prezentace společnosti  
& sortiment výrobků**



Vítejte!





## Představení a historie

Papírna Moudrý, s.r.o.

- Výrobce prostředků proti hmyzu a hlodavcům
- Jeden z předních výrobců mucholapek ve světě
- Sídlí ve městě Židlochovice, v jihovýchodní části ČR
- Zaměstnává 60-100 pracovníků (podle sezony) v dvousměnném provozu

- 1991 - pan Moudrý obnovuje výrobu mucholapek v Židlochovicích. Zakládá společnost Libor Moudrý a navazuje tak na dlouhou tradici výroby mucholapek
- 1996 - založení společnosti Papírna Moudrý, s.r.o.
- 2004 - rozšíření sortimentu o feromonové lapače na potravinové a šatní moly, lepové pásy na mouchy, lepové desky na ochranu stromů a rostlin
- 2005 - nákup tubovacího zařízení pro plnění lepidla do tub; zahájení výroby lepidla na hmyz a lepidla na ochranu stromů a rostlin
- 2006-2010 - postupné navyšování výrobní kapacity na mucholapkových strojích ze 112 000 ks za den na 304 000 ks za den. Průměrná výroba je 55 mil. ks mucholapek ročně, v roce 2012 to bylo už 66 mil. ks
- 2010 - rozšíření sortimentu o pasti na myši dřevěné i plastové
- 2012 - certifikace ISO 9001:2008 společností Bureau Veritas
- 2012-2013 - zavedení vystopovatelnosti surovin ve finálním výrobku
- 2013 - nákup nového zařízení na výrobu papírových dutinek, zefektivnění výroby
- 2014 - zahájení výroby lepidla ve spreji na ochranu stromů a rostlin
- 2015 - zavedení nové technologie na výrobu plochých lapačů a lepových desek, zahájení výroby lapače na octomilky, rozšíření sortimentu o kovové pasti na myši a krysy a dřevěné pasti na krysy
- 2016 - navýšení výrobní kapacity na výrobu lepidla v tubě ze 4500 ks/den na 6000 ks/den
- 2017-2018 - rozšíření sortimentu o prášek na mravence a štěpařský vosk
- 2019 - rozšíření sortimentu o Formitox křídla na mravence, nástrahu na hlodavce RataStop, deratizační staničku a technické vosky
- 2020 - rozšíření sortimentu o stájovou mucholapku mini, výroba lepových desek do elektrických lapačů hmyzu
- 2021 - rozšíření sortimentu o BugStop - lapač na štěnice a designovou okenní mucholapku
- 2022 - rozšíření sortimentu o past na slimáky
- 2024 - rozšíření sortimentu o FORMIGEL - staničku a stříkačku na mravence

BUREAU VERITAS  
Certification



# Certification

Awarded to

**Papirna Moudrý, s.r.o.**

Head office and site: Nádražní 56, 667 01 Židlochovice  
Czech Republic

Bureau Veritas certifies that the Management System of the above organisation has been audited and found to be in accordance with the requirements of the management system standard detailed below:

Standard

**ČSN EN ISO 9001:2009**

Scope of supply

**NATIONAL INSTITUTE OF PUBLIC HEALTH**  
Šrobárova 48, 100 42 Prague 10, Czech Republic  
GLUE TRAPS FOR INSECTS AND RODENTS

## Certificate of Health Safety and Free Sale

Original Approval Date: 14<sup>th</sup> FEBRUARY 2012

Subject to the continued satisfactory operation of the organisation's Management System, this certificate is valid until: 13<sup>th</sup> FEBRUARY 2015

To check this certificate validity call: +420 210 088 215

Further clarifications regarding the scope of this certificate may be obtained by consulting the organisation.

**FLY - PAPER**

Manufacturer:

**Papirna Moudrý, s.r.o.**

**Nádražní 56, 667 01 Židlochovice - ČESKÁ REPUBLIKA**

ZŽP 13-2334/02-1095, EX 225072

Dated: 14<sup>th</sup> FEBRUARY 2012

Certificate Number: 12000173

On the basis of laboratory analyses we hereby confirm, that the products mentioned above were found to be safe for human health when coming in contact with the human skin under usual or reasonably foreseeable conditions of use.

They fulfil the health safety requirements laid down in the legislation for consumer products in the Czech Republic and the EU, i.e. Act. No. 102/2001 Coll., on general safety of products.

The products are permitted to be placed on the free market in the Czech Republic and there are not known any objections to their export.

This conclusion can be applied only to those products whose composition and qualities conform to the presented documents and results of the laboratory tests.

**National Institute of Public Health**  
Šrobárova 48  
100 42 Prague 10  
Czech Republic

Dagmar Jírová, M.D. Ph.D.  
Head of

National Reference Center for Cosmetics



## Sortiment výrobků

### Řada výrobků pro domácnost

04. **EcoStripe Attractive** - mucholapka
05. **Panther Africa** - mucholapka
06. **VetroBand** - okenní mucholapka
07. **Okenní mucholapka do rohu okna**
08. **EcoBand** - pásová mucholapka
09. **Fly Stick** - lapač ovocných mušek
10. **Ferokap** - feromonový lepový pás v rolce na monitoring potravinových molů
11. **FeroBand** - feromonový lepový prostředek na monitoring potravinových molů
12. **DressBand** - feromonový lepový prostředek na monitoring šatních molů
13. **Feromonové lapače na monitoring potravinových a šatních molů**
14. **SilverBand** - past na rybenky
15. **StableBand / StableBand mini** - stájová mucholapka
16. **InsectBand** - lapač švábů a lezoucího hmyzu
17. **Lapače švábů a lezoucího hmyzu**
18. **BugStop** - past na štěnice
19. **Lepové desky do elektrických lapačů hmyzu**
20. **GlueTrap** - lepidlo na lezoucí hmyz
21. **GlueBook** - lapač - kniha na lezoucí hmyz
22. **GlueBand** - lapač na lezoucí hmyz
23. **RataStop** - fluorescenční měkká nástraha na hlodavce
24. **Deratizační stanička na hlodavce**
25. **Formitox** - návnada na hubení mravenců
26. **Formitox křída na mravence**
27. **FORMIGEL - návnadová stanička** proti mravencům
28. **FORMIGEL - gelová návnada** proti mravencům
29. **Past na myši** - dřevěná
30. **Past na myši** - kovová
31. **Past na myši** - kovová otvírací
32. **Past na myši** - plastová
33. **Past na myši domečková**
34. **Past na krysy** - dřevěná
35. **Past na krysy** - kovová
36. **Plácačka na mouchy**
37. **Okenní síť**

### Řada výrobků pro zahradu

38. **FloraBand** - lepové šípky k ochraně rostlin
  39. **ArboBand** - lepové desky k ochraně stromů a rostlin
  40. **FrutaBand** - lepové pásy k ochraně ovocných stromů
  41. **Vermifix** - lepidlo na ochranu stromů a rostlin v tubě
  42. **Vermifix** - lepidlo na ochranu stromů a rostlin v kelímku
  43. **Vermifix** - lepidlo na ochranu stromů a rostlin ve spreji
  44. **Štěpařský vosk**
  45. **Revilan** - vosková kompozice na ochranu sazenic vinné révy
  46. **Mikrocer Rootwax** - vosková kompozice na ochranu kořenů stromů proti vysychání
  47. **Past na vosy** - držák na PET lahev
  48. **Past na vosy** - nádobka
  49. **Past na vosy PET**
  50. **Past na slimáky**
  51. **Past na krtky a hraboše trubková**
  52. **Past na krtky a hraboše trubková** – 1 ks v krabičce
53. **Adhefix tuhý/tekutý** - vosk na zvýšení přilnavosti hnacích řemenů



## ECOSTRIPE ATTRACTIVE - klasická mucholapka

### Popis výrobku

Oboustranně lepicí pás papíru, který zaručuje účinný odchyt mouchy domácí (*Musca domestica*).

### Benefity výrobku

Klíčovým parametrem je kvalita lepu. Ten je nastaven tak, že lepicí síla pásu nezabraňuje snadnému vytažení dutinky a přesto jeho okamžitá lepicí síla zaručuje zachycení mouchy i při slabém kontaktu. Viskozita lepu je nastavena tak, že lepidlo nestéká z pásu při širokém rozmezí teplot. Nestane se tedy, že by lep odkapával na podlahu.

Lepidlo bylo vyvinuto ve spolupráci se Slovenskou akademií věd a jeho účinnost je pravidelně laboratorně testovaná, a to i v porovnání s konkurencí. Naše mucholapky vychází jako jedny z nejúčinnějších.

Náš lepicí pás má díky své délce a šířce největší účinnou plochu na světě. Délka je důležitým parametrem účinnosti, protože je zjištěno, že mouchy nalétávají na mucholapku zespodu. Tento jev je možné pozorovat na použitých mucholapkách, kde je pás vždy plněnější ve spodní části.

### Údaje o balení a logistická data

#### 1) Balení v krabici po 100 ks

##### Paletizace:

- 6 kartonů ve vrstvě, 8 vrstev na paletě, celkem tedy 48 kartonů na paletě
- brutto hmotnost palety 588 kg, 48.000 ks na paletě
- rozměr palety 120 x 80 x 190 cm

##### Balení:

- 100 ks mucholapek v krabici, 10 krabiček v přepravním kartonu
- rozměr kartonu 600 x 240 x 220 mm, brutto hmotnost kartonu 11,9 kg

#### 2) Balení v krabici po 10 ks

##### Paletizace:

- 21 kartonů ve vrstvě, 10 vrstev na paletě, 210 kartonů na paletě
- brutto hmotnost palety 369 kg, 2.520 krabiček na paletě
- rozměr palety 120 x 80 x 175 cm

##### Balení:

- 10 ks mucholapek v krabici, 12 krabiček v přepravním kartonu
- rozměr kartonu 316 x 125 x 155 mm, brutto hmotnost kartonu 1,66 kg

#### 3) Balení v blistru po 5 ks

##### Paletizace:

- 21 kartonů ve vrstvě, 10 vrstev na paletě
- hmotnost palety 207 kg, 2.520 ks na paletě
- rozměr palety 120 x 80 x 175 cm

##### Balení:

- 5 ks mucholapek v blistru, 12 blistrů v přepravním kartonu
- rozměr kartonu 316 x 125 x 155 mm, brutto váha kartonu 0,89 kg

#### 4) Balení v krabici po 4 ks

##### Paletizace:

- 25 kartonů ve vrstvě, 10 vrstev na paletě, 250 kartonů na paletě
- brutto hmotnost palety 363 kg, 6.000 krabiček na paletě
- rozměr palety 120 x 80 x 140 cm

##### Balení:

- 4 ks mucholapek v krabici, 24 krabiček v přepravním kartonu
- rozměr kartonu 316 x 100 x 124 mm, brutto hmotnost kartonu 1,37 kg





## PANTHER AFRICA - klasická mucholapka

### Popis výrobku

Oboustranně lepicí pás papíru, který zaručuje účinný odchyt mouchy domácí (*Musca domestica*). Jediným rozdílem oproti mucholapce "Ecostripe Attractive" je vzhled mucholapky - místo papírové etikety je potisk přímo na dutince. Jde o levnější alternativu klasické mucholapky.

### Benefity výrobku

Klíčovým parametrem je kvalita lepu. Ten je nastaven tak, že lepicí síla pásu nezabraňuje snadnému vytažení dutinky a přesto jeho okamžitá lepicí síla a přilnavost zaručují zachycení mouchy i při slabém kontaktu. Viskozita lepu je nastavena tak, že lepidlo nestéká z pásu při širokém rozmezí teplot. Nestane se tedy, že by lep odkapával na podlahu.

Lepidlo bylo vyvinuto ve spolupráci se Slovenskou akademií věd a jeho účinnost je pravidelně laboratorně testovaná, a to i v porovnání s konkurencí. Naše mucholapky vychází jako jedny z nejúčinnějších.

Náš lepicí pás má díky své délce a šířce největší účinnou plochu na světě. Délka je důležitým parametrem účinnosti, protože je zjištěno, že mouchy nalétávají na mucholapku zespodu. Tento jev je možné pozorovat na použitých mucholapkách, kde je pás vždy plnější ve spodní části.

### Údaje o balení a logistická data

#### Paletizace:

- 6 kartonů ve vrstvě, 8 vrstev na paletě, celkem tedy 48 kartonů na paletě
- brutto hmotnost palety 573 kg
- 48.000 ks na paletě
- rozměr palety 120 x 80 x 190 cm
- objem palety 1,83 m<sup>3</sup>

#### Balení výrobku:

- 100 ks mucholapek v krabičce, 10 krabiček v přepravním kartonu
- rozměr kartonu 600 x 240 x 220 mm
- brutto hmotnost kartonu 11,6 kg
- objem kartonu 0,0317 m<sup>3</sup>





## VETROBAND - okenní mucholapka

### Popis výrobku

Jednostranně lepicí pás, který zaručuje účinný odchyt mouchy domácí (*Musca domestica*) a octomilky obecné (*Drosophila melanogaster*).

Mucholapka má na zadní straně červený lepový pásek, který slouží k uchycení lapače na sklo okna. Lapač vyrábíme ve dvou verzích, s květinovým potiskem a bez potisku. Lapač je účinný na všechny druhy hmyzu, které létají po okně.

### Benefity výrobku

Vhodný doplněk ke klasické mucholapce. Účinnost lapače je zajištěna jeho umístěním na okno. Okenní mucholapka využívá vrozeného chování much, které se hlavně navečer stahují k oknu za světlem. Navíc květinový potisk na lapači působí elegantně a příjemně.

Další velkou předností tohoto produktu je rychlá a snadná aplikace. Po odstranění z okna nezanechává žádné stopy, které by bylo nutné čistit. Lepový proužek na zadní straně stále lepí, takže je možné mucholapku i opakovaně sundat a znovu přichytit na okenní tabuli.

Lepová plocha nevysychá a stále lepí, dokud se nezaplní odchyceným hmyzem nebo nezaprší (v případě použití v prašném prostředí).

### Údaje o balení a logistická data

#### Paletizace:

- 20 kartonů ve vrstvě, 17 vrstev na paletě, celkem tedy 340 kartonů na paletě
- brutto hmotnost palety 564 kg
- 54.400 ks na paletě
- rozměr palety 120 x 80 x 185 cm
- objem palety 1,78 m<sup>3</sup>

#### Balení výrobku:

- 2 ks mucholapek v plastovém sáčku, 40 sáčků v displeji, 4 displeje v přepravním kartonu
- rozměr kartonu 290 x 165 x 100 mm
- brutto hmotnost kartonu 1,6 kg
- objem kartonu 0,0048 m<sup>3</sup>







## Okenní mucholapka do rohu okna

### Popis výrobku

Dekoratívni lapač pro odchyt mouchy domácí (*Musca domestica*) a dalšího obtížného hmyzu, který se často pohybuje po oknech v místnosti. Mouchy mají přirozenou tendenci se stahovat za světlem a teplem, tedy k oknu, kde se zachytí na lapači. Díky uzavřenému tvaru zůstane odchycený hmyz skrytý uvnitř lapače.

### Použití výrobku

Odstraňte lepicí pásek na zadní straně lapače a přichyťte lapač na sklo okna, nejlépe do rohu. Lapač je účinný do té doby, než se celý pokryje odchyceným hmyzem.

Lapač neobsahuje insekticid a je bez zápachu.

### Benefity výrobku

Decentní a estetické řešení odchytu létajícího hmyzu. Lapač dodáváme složený, což umožňuje snadnou a rychlou aplikaci. Svým uzavřeným tvarem zajistí, že veškerý odchycený hmyz zůstává uvnitř lapače, čímž pomáhá udržovat čistotu okna i parapetu a jeho okolí. Vhodný i jako doplněk klasické či okenní mucholapky.

### Údaje o balení a logistická data

#### Paletizace:

- 26 kartonů ve vrstvě, 10 vrstev na paletě, celkem 260 kartonů na paletě
- brutto hmotnost palety 154 kg
- 2.600 ks na paletě
- rozměr palety 120 x 80 x 175 cm
- objem palety 1,68 m<sup>3</sup>

#### Balení výrobku:

- 2 ks v krabici se závěsem, 10 krabiček v kartonu
- rozměr kartonu 226 x 140 x 160 mm
- brutto hmotnost kartonu 0,53 kg
- objem kartonu 0,0051 m<sup>3</sup>





## ECOBAND - pásová mucholapka

### Popis výrobku

Jednostranně lepicí pás s potiskem, který zvyšuje lákavost. Lapač má rozměr 325 x 100 mm.

### Benefity výrobku

Tato forma mucholapky je vhodná do domácností, kde není vhodné nebo není žádoucí použití klasické mucholapky. Stačí jen odstranit krycí papír z leповé plochy a lapač je připraven k použití. Lze ho stočit do prstence leповou stranou vně i dovnitř nebo prostě jen zavěsit do prostoru.

Lepidlo je nevysychavé a účinně chytá mouchu domácí (*Musca domestica*). Vzhledem k tomu, že si mouchy rády sedají tam, kde již nějaké jiné mouchy sedí, tak potisk much ještě zvyšuje lákavost. Výrobek je vyrobený z kvalitních a pevných materiálů, což nejlépe ocení spotřebitel při manipulaci s výrobkem.

**Výroba pouze na objednávku v minimálním množství 2500 balení.**

### Údaje o balení a logistická data

#### Paletizace:

- 10 kartonů ve vrstvě, 24 vrstev na paletě, celkem tedy 240 kartonů na paletě
- brutto hmotnost palety 740 kg
- 19.200 ks na paletě
- rozměr palety 120 x 80 x 183 cm
- objem palety 1,76 m<sup>3</sup>

#### Balení výrobku:

- 2 ks v sáčku se závěsem, 20 sáčků v displeji, 4 displeje v přepravním kartonu
- rozměr kartonu 400 x 250 x 70 mm
- brutto hmotnost kartonu 3 kg
- objem kartonu 0,007 m<sup>3</sup>





## FLY STICK - lapač ovocných mušek

### Popis výrobku

Lapač na mouchy a létající hmyz ve tvaru válce. Fly Stick je díky své jedinečné konstrukci vhodnou náhradou klasické mucholapky v domácnostech či venkovních prostorách, kde použití mucholapkového pásu není možné nebo vhodné. Fly Stick je určený na odchyt mouchy domácí (*Musca domestica*) a dalšího obtížného létajícího hmyzu.

### Benefity výrobku

Mucholapka Fly Stick je bezpečná, účinná a velmi jednoduchá pro manipulaci. Je to vhodná alternativa klasické mucholapky do domácností, profesionálních kuchyní, či výrobních provozů. Lákavost je zajištěna speciální konstrukcí v kombinaci s lesklým povrchem lepové plochy.

Velkou výhodou tohoto produktu je jednoduchá manipulace a okamžité použití. Můžete jej kdekoliv položit nebo pověsit za háček, který je standardní součástí každého výrobku. Pro zvýšení účinnosti můžete přidat do spodního plastového krytu podpůrné lákadlo, např. med nebo sirup. Lepidlo je nevysychavé a účinné do té doby, než se celý povrch zaplní odchyceným hmyzem.

Naše lepidlo vzniklo za spolupráce s výzkumným oddělením Slovenské akademie věd. Vyvinuli jsme lepidlo odolné vůči vysokým teplotám a UV záření s dlouhou trvanlivostí a maximální okamžitou lepivostí - stačí minimální kontakt s lepidlem a hmyz je přichycen. Žádná další návnada na lapači není nutná.

### Údaje o balení a logistická data

#### Paletizace:

- 8 kartonů ve vrstvě, 7 vrstev na paletě, celkem tedy 56 kartonů na paletě
- brutto hmotnost palety 111 kg
- 1.344 ks na paletě
- rozměr palety 120 x 80 x 197 cm
- objem palety 1,89 m<sup>3</sup>

#### Balení výrobku:

- 1 ks lapače v krabičce, 24 krabiček v přepravním kartonu
- rozměr kartonu 440 x 300 x 260 mm
- brutto hmotnost kartonu 1,7 kg
- objem kartonu 0,03432 m<sup>3</sup>





## FEROKAP - feromonový lepový pás v rolce na monitoring potravinových molů

### Popis výrobku

Oboustranně lepicí pás papíru opatřený feromonem, který zaručuje účinný odchyt 4 druhů samců potravinových molů - zavijče skladištního (*Ephestia elutella*), moučného (*Ephestia kuehniella*), datlového (*Ephestia cautella*) a paprikového (*Plodia interpunctella*). Navíc výrobek účinně chytá i mouchu domácí (*Musca domestica*).

### Benefity výrobku

Jedná se o klasickou mucholapku, do které je přidán feromon na potravinové moly. Ten se z lepové plochy postupně uvolňuje a láká samečky čtyř druhů potravinových molů. Lepový pás je schopen přilákat moly z širokého okruhu a jeden lapač tak vystačí na prostor 500 m<sup>3</sup>. Použitím lapače se naruší reprodukce potravinových molů. Jeho instalací tedy nedojde k okamžitému vyhubení dospělých jedinců, ale omezí se naklazení vajíček a tím i vývoj škodlivých larev. Lákavost a tedy účinnost na potravinové moly je prokázána jak laboratorními testy, tak použitím v praxi.

Při zjištění zvýšeného výskytu je třeba použít vhodný insekticid.

### Údaje o balení a logistická data

#### Paletizace:

- 6 kartonů ve vrstvě, 8 vrstev na paletě, celkem tedy 48 kartonů na paletě
- brutto hmotnost palety 576 kg
- 48.000 ks na paletě
- rozměr palety 120 x 80 x 190 cm
- objem palety 1,83 m<sup>3</sup>

#### Balení výrobku:

- 100 ks mucholapek v krabičce, 10 krabiček v přepravním kartonu
- rozměr kartonu 600 x 240 x 220 mm
- brutto hmotnost kartonu 11,65 kg
- objem kartonu 0,0317 m<sup>3</sup>





## FEROBAND - feromonový lepoový pás na monitoring potravinových molů

### Popis výrobku

Jednostranně lepicí papírový pás opatřený feromonem, který zaručuje účinný odchyt samců 4 druhů potravinových molů - zavijče skladištního (*Ephestia elutella*), moučného (*Ephestia kuehniella*), datlového (*Ephestia cautella*) a paprikového (*Plodia interpunctella*).

### Benefity výrobku

Jde o lepoový pás s feromonem na monitoring výskytu potravinových molů. Výhodou lepoového pásu je jeho snadné použití. Lze ho zavěsit kamkoliv pomocí háčku nebo provázku. Lapač je malý a skladný. Lepový pás je schopen přilákat moly z širokého okruhu a jeden lapač tak vystačí na prostor 500 m<sup>3</sup>. Jeden lapač je účinný až po dobu 3 měsíců. Použitím lapače se naruší reprodukce potravinových molů. Jeho instalací tedy nedojde k okamžitému vyhubení dospělých jedinců, ale omezí se naklazení vajíček a tím i vývoj škodlivých larev. Lákavost a tedy účinnost na potravinové moly je prokázána jak laboratorními testy, tak použitím v praxi.

Při zjištění zvýšeného výskytu je třeba použít vhodný insekticid.

### Údaje o balení a logistická data

#### Paletizace:

- 20 kartonů ve vrstvě, 17 vrstev na paletě, celkem tedy 340 kartonů na paletě
- brutto hmotnost palety 322 kg
- 20.400 ks na paletě
- rozměr palety 120 x 80 x 185 cm
- objem palety 1,78 m<sup>3</sup>

#### Balení výrobku:

- 1 ks lapače v plastovém sáčku, 15 sáčků v displeji, 4 displeje v přepravním kartonu
- rozměr kartonu 290 x 165 x 100 mm
- brutto hmotnost kartonu 0,9 kg
- objem kartonu 0,0048 m<sup>3</sup>





## DRESSBAND - feromonový leповý prostředek na monitoring šatních molů

### Popis výrobku

Jednostranně lepicí pás opatřený feromonem, který se skládá do tvaru trojúhelníku. Lapač zaručuje účinný odchyt samců šatních molů druhu *Tineola bisselliella*.

### Benefity výrobku

Jde o účinný a jednoduše použitelný leповý prostředek na monitoring výskytu šatních molů. Odchyt samečků zamezí reprodukci molů a tím i napadení oděvů, kožichů a jiných textilií larvami. Lapač lze zavěsit pomocí háčku nebo provázku nebo položit do míst předpokládaného výskytu.

Lapač je malý a skladný. Leповý pás je schopen přilákat moly z širokého okruhu a jeden lapač je účinný po dobu až 3 měsíců. Použitím lapače nedojde k okamžitému vyhubení dospělých jedinců, ale omezí se naklazení vajíček a tím i vývoj škodlivých larev.

Při zjištění zvýšeného výskytu je třeba použít vhodný insekticid.

### Údaje o balení a logistická data

#### Paletizace:

- 20 kartonů ve vrstvě, 17 vrstev na paletě, celkem tedy 340 kartonů na paletě
- brutto hmotnost palety 290 kg
- 16.320 ks na paletě
- rozměr palety 120 x 80 x 185 cm
- objem palety 1,78 m<sup>3</sup>

#### Balení výrobku:

- 1 ks lapače v plastovém sáčku, 12 sáčků v displeji, 4 displeje v přepravním kartonu
- rozměr kartonu 290 x 165 x 100 mm
- brutto hmotnost kartonu 0,79 kg
- objem kartonu 0,0048 m<sup>3</sup>





## FEROMONOVÉ LAPAČE NA MONITORING POTRAVINOVÝCH A ŠATNÍCH MOLŮ

### Popis výrobku

Lapače s feromonem vmíchaným přímo v lepidle nabízíme v mnoha tvarech a provedeních dle přání zákazníka.

Feromonové lapače slouží k monitoringu a signalizaci výskytu molů. Použití je velmi jednoduché. Z lepených ploch se odstraní krycí papír a lapač se buď přímo pověsí, nebo složí do požadovaného tvaru.

Cílem feromonových lapačů je přerušení reprodukce molů, a tím zamezení nakladiení vajíček. Jejich instalací tedy nedojde k okamžitému vyhubení dospělých jedinců, ale zajistí se, že se nebudou objevovat larvy.

Lapač je účinný po dobu minimálně 6-8 týdnů.

Při zjištění zvýšeného výskytu je třeba použít vhodný insekticid.

### Lapač na potravinové moly je účinný na samce druhu:

- zavíječe skladištního (*Ephestia elutella*)
- zavíječe moučného (*Ephestia kuehniella*)
- zavíječe datlového (*Ephestia cautella*)
- zavíječe paprikového (*Plodia interpunctella*)

### Lapač na šatní moly je účinný na samce druhu:

*Tineola bisselliella*

### Provedení

Tvar, potisk a balení dle specifikace zákazníka.

U lapačů na potravinové moly je nejběžnější plochý tvar lapače.

U lapačů na šatní moly doporučujeme lapač uzavřený, např. ve tvaru domečku, aby nemohlo dojít ke kontaktu oděvů s lepenou plochou.





## SILVERBAND - past na rybenky

### Popis výrobku

Jednostranně lepicí pás, který se skládá do tvaru trojúhelníku. Lapač zajišťuje účinný odchyt rybenek (*Lepisma saccharina*).

### Benefity výrobku

Lapač se dá snadno použít všude tam, kde se mohou rybenky vyskytovat, a to v místech skladování potravin, na tmavých místech jako spíže, sklady a v neposlední řadě na místech, kde je zvýšená vlhkost, jako jsou koupelny nebo toalety.

Výrobek neobsahuje insekticidy. Lepidlo nevysychá, takže lapač je účinný, dokud se povrch nezaplní odchyceným hmyzem.

### Údaje o balení a logistická data

#### Paletizace:

- 20 kartonů ve vrstvě, 17 vrstev na paletě, celkem 340 kartonů na paletě
- brutto hmotnost palety 462 kg
- 27.200 ks na paletě
- rozměr palety 120 x 80 x 185 cm
- objem palety 1,78 m<sup>3</sup>

#### Balení výrobku:

- 2 ks zabalené v plastovém sáčku, 20 sáčků v displeji, 4 displeje v přepravním kartonu
- rozměr kartonu 290 x 165 x 100 mm
- brutto hmotnost kartonu 1,31 kg
- objem kartonu 0,0048 m<sup>3</sup>







## STABLEBAND a STABLEBAND MINI - stájová mucholapka

### Popis výrobku

Jednostranně lepicí pás smotaný do rolky a opatřený úchytem ke snadnému zavěšení lapače na vhodné místo. Lapač je určený k odchytu obtížného létavého hmyzu, především mouchy domácí (*Musca domestica*) ve stájích, chlévech apod., který znepříjemňuje život nejen domácím zvířatům.

StableBand - pás o rozměrech 10 x 0,3 m, rolka o rozměrech 300 x 55 mm.

StableBand mini - pás o rozměrech 5 x 0,15 m, rolka o rozměrech 160 x 45 mm.

Rolka se rozvine buď na požadovanou, nebo plnou délku a zavěsí se nejlépe pod strop. Lepový pás je vyrobený z kvalitního polysilikonovaného papíru, aby se mucholapka dobře rozvíjela a lepidlo zůstávalo jen na leповé straně. Papír je pevný a při rozvíjení se netrhá.

### Benefity výrobku

StableBand neobsahuje jedy a je šetrný k životnímu prostředí. Lákavost zaručuje speciální nevysychavé lepidlo, a dále pak barva a potisk much na pásu, který zvyšuje lákavost i pro ostatní létavý hmyz.

### Údaje o balení a logistická data

#### 1) StableBand mini

##### Paletizace:

- 8 kartonů ve vrstvě, 13 vrstev na paletě, celkem tedy 104 kartonů na paletě
- brutto hmotnost palety 196 kg
- 1.248 ks na paletě
- rozměr palety 120 x 80 x 184 cm
- objem palety 1,76 m<sup>3</sup>

##### Balení výrobku:

- 12 ks v přepravním kartonu
- rozměr kartonu 295 x 175 x 130 mm
- brutto hmotnost kartonu 1,73 kg
- objem kartonu 0,0067 m<sup>3</sup>

#### 2) StableBand

##### Paletizace:

- 8 kartonů ve vrstvě, 12 vrstev na paletě, celkem tedy 96 kartonů na paletě
- brutto hmotnost palety 529 kg
- 960 ks na paletě
- rozměr palety 120 x 80 x 183 cm
- objem palety 1,76 m<sup>3</sup>

##### Balení výrobku:

- 10 ks v přepravním kartonu
- rozměr kartonu 330 x 300 x 140 mm
- brutto hmotnost kartonu 5,34 kg
- objem kartonu 0,014 m<sup>3</sup>





## INSECTBAND - lapač švábů a lezoucího hmyzu

### Popis výrobku

Lapač švábů a lezoucího hmyzu najde využití všude tam, kde představují švábi (*Blattella germanica*) a příbuzný hmyz nepříjemnou společnost, tedy v kuchyních, jídelnách, skladech a podobných prostorách.

### Benefity výrobku

Použití je jednoduché. Po sejmutí ochranného papíru se lapač složí do tvaru domečku a umístí na podlahu do míst předpokládaného výskytu hmyzu. Lze jej složit vcelku nebo díky perforaci rozdělit.

Výrobek neobsahuje insekticidy. Lepidlo nevysychá, takže lapač je účinný, dokud se povrch nezaplní odchyceným hmyzem.

### Údaje o balení a logistická data

#### 1) InsectBand hromadně po 180 ks

##### Balení výrobku:

- 180 ks (1 ks = set 4 lapačů) v přepravním kartonu
- rozměr kartonu 295 x 160 x 285 mm
- brutto hmotnost kartonu 4,3 kg
- objem kartonu 0,0135 m<sup>3</sup>

##### Paletizace:

- 20 kartonů ve vrstvě, 6 vrstev na paletě, celkem tedy 120 kartonů na paletě
- brutto hmotnost palety 532 kg
- 21.600 ks na paletě
- rozměr palety 120 x 80 x 185 cm
- objem palety 1,78 m<sup>3</sup>

#### 2) InsectBand po 2 ks v sáčku

##### Balení výrobku:

- 2 ks lapačů v plastovém sáčku, 20 sáčků v displeji, 4 displeje v přepravním kartonu
- rozměr displeje 277 x 72 x 42 mm
- rozměr kartonu 282 x 157 x 88 mm
- brutto hmotnost kartonu 1,6 kg
- objem kartonu 0,0039 m<sup>3</sup>

##### Paletizace:

- 20 kartonů ve vrstvě, 17 vrstev na paletě, celkem tedy 340 kartonů na paletě
- brutto hmotnost palety 560 kg
- 27.200 ks na paletě
- rozměr palety 120 x 80 x 185 cm
- objem palety 1,78 m<sup>3</sup>





## LAPAČE ŠVÁBŮ A LEZOUČÍHO HMYZU

Lapače nabízíme v mnoha tvarech a provedeních dle přání zákazníka.

### Popis výrobku

Lapač švábů a lezoucího hmyzu najde využití všude tam, kde představují švábi a příbuzný hmyz nepříjemnou společnost, tedy v kuchyních, jídelnách, skladech a podobných prostorách.

Použití lapače je jednoduché. Z lapače se sejme ochranný papír, lapač se složí do tvaru domečku a umístí na podlahu do míst předpokládaného výskytu hmyzu.

### Lapač je účinný zejména na hmyz:

Šváb obecný (*Blatta orientalis*)

Rus domácí (*Blattella germanica*)

### Provedení

Potisk a balení dle specifikace zákazníka.





## BUGSTOP - past na štěnice

### Popis výrobku

Jednostranně lepicí podložka sloužící k monitoringu výskytu štěnice domácí (*Cimex lectularius*). Sada obsahuje 4 ks lapačů.

Past na štěnice slouží zejména jako prevence proti zamoření postelové matrace štěnicemi. Štěnice láká především teplota kůže a oxid uhličitý, který lidé vydechují. Pokud je podezření na zamoření štěnicemi, slouží tato lepková past jako preventivní obrana proti jejich vniknutí do matrace. V případě zamoření místnosti štěnicemi doporučujeme dezinfekční zásah profesionála.

### Použití výrobku

Odstraňte separační papír a past vložte pod všechny nohy postele či sedací soupravy. Nábytek doporučujeme odtáhnout od zdi.

Pokud není na lapači zachycena žádná štěnice, nemusí to znamenat, že se v dané místnosti nevyskytují.

### Benefity výrobku

Jednoduchá aplikace. Výrobek neobsahuje insekticidy, chytá a hubí škůdce jen fyzikální cestou. Lepidlo nevysychá, takže lapač je účinný, dokud se povrch nezaplní odchytným hmyzem. Doba účinnosti se zkracuje při použití v prašném prostředí.

### Údaje o balení a logistická data

#### Paletizace:

- 80 kartonů ve vrstvě, 10 vrstev na paletě, celkem 800 kartonů na paletě
- brutto hmotnost palety 376 kg
- 16.000 ks na paletě
- rozměr palety 120 x 80 x 165 cm
- objem palety 1,58 m<sup>3</sup>

#### Balení výrobku:

- 4 ks zabalené v plastovém sáčku, 20 sáčků v displeji
- rozměr displeje 116 x 100 x 150 mm
- brutto hmotnost displeje 0,45 kg
- objem displeje 0,0017 m<sup>3</sup>





## LEPOVÉ DESKY DO ELEKTRICKÝCH LAPAČŮ HMYZU

Lepové desky do elektrických lapačů na monitoring létajícího hmyzu.

### Popis výrobku

Použití desek je velmi jednoduché. Z lepové plochy se odstraní krycí papír a takto se vloží do elektrického lapače. Lapače jsou odolné proti UV záření. Možné použití i při vysokých teplotách a ve vlhkém prostředí.

Lapač je účinný po dobu minimálně 6-8 týdnů, dle množství zachyceného hmyzu.

### Provedení

Potisk a balení dle specifikace zákazníka. Doporučený je rastr (mřížka) pro snazší počítání zachyceného hmyzu. Různé varianty barev a tvarů dle přání zákazníka.





## GLUETRAP - lepidlo na lezoucí hmyz

### Popis výrobku

Netoxické a voděodolné lepidlo je určeno k odchytu švábů, mravenců a dalšího lezoucího i létajícího hmyzu. Nanáší se na jakýkoliv rovný nesavý materiál, jako je karton, plastová či dřevěná deska, fólie a jiné. Z lepidla je třeba vytvořit jednolitou lepidlovou plochu o potřebném rozměru. Používejte pouze ve vodorovné poloze.

Lepidlo GlueTrap lze použít všude tam, kde je aplikace chemických prostředků nevhodná nebo nebezpečná. Lze ho použít k monitoringu škůdců nebo k vytváření bariér zamezujících jejich pronikání do vnitřních prostor budov. Po zaplnění pasti škůdci zabalte past do papíru a vyhodte do komunálního odpadu.

### Benefity výrobku

Lepivost a lepidlovou sílu má lepidlo nastavenou optimálně tak, aby dobře chytalo, ale aby se dalo pohodlně vytlačit z tuby.

Lepidlo má vysokou odolnost proti slunečnímu světlu, které jinak u těchto typů lepidel způsobuje rychlou degradaci. Naše lepidlo si však i na přímém slunci udrží lepidlovost po mnohem delší dobu, než konkurenční lepidla.

Doba použitelnosti je 10 let od data výroby.

### Upozornění

Tento výrobek musí být užíván v souladu se zákonem č. 246/1992 Sb. (na ochranu zvířat proti týrání) tak, aby bylo minimalizováno nebezpečí, že se do lepidlic pastí odchytné necílový druh živočichů (obratlovec). Výrobek je určen pouze k hubení škodlivého hmyzu a při jeho použití je třeba se vyvarovat toho, aby měl jakýkoli negativní dopad na jiné živočichy. Výrobek tak například nesmí být bez potřebných ochranných mechanismů (např. sítě, hrotové pásy, pláště) instalován na místa přirozeně přístupná volně žijícím ptákům (volné plochy, sedací větve, hnízdní dutiny stromů apod.) anebo bez potřebných ochranných mechanismů (např. mechanické zábrany, pláště) na místa přirozeně přístupná jiným volně žijícím obratlovcům, a to včetně hlodavců.

Použití tohoto výrobku v rozporu s tímto upozorněním je v případě, že způsobí utrpení zvířete, nutné považovat za týrání zvířete ve smyslu zákona na ochranu zvířat proti týrání a šlo by tak o přestupek ve smyslu tohoto zákona.

### Údaje o balení a logistická data

#### Paletizace:

- 8 kartonů ve vrstvě, 8 vrstev na paletě, celkem tedy 64 kartonů na paletě
- brutto hmotnost palety 464 kg
- 2.560 ks na paletě
- rozměr palety 120 x 80 x 185 cm
- objem palety 1,78 m<sup>3</sup>

#### Balení výrobku:

- 135 g lepidla v kovové tubě, 1 tuba v papírové krabici, 40 krabiček v přepravním kartonu
- rozměr kartonu 340 x 290 x 210 mm
- brutto hmotnost kartonu 7 kg
- objem kartonu 0,0207 m<sup>3</sup>





## GLUEBOOK - lapač - kniha na lezoucí hmyz

### Popis výrobku

Mimořádně účinná lepová past ve tvaru knihy na odchyt lezoucího hmyzu. Najde využití všude tam, kde představuje lezoucí hmyz, jako švábi (*Blatella germanica*), mravenci apod. nepříjemnou společnost, tedy v domácnostech, kuchyních, jídelnách, skladech a podobných prostorách. Past je netoxická.

### Benefity výrobku

Použití lapače je jednoduché. Vyměňte lapač z obalu, rozevřete jako knihu, případně složte do tunelu, nebo do U tvaru a umístěte na podlahu do míst předpokládaného výskytu škůdců, avšak mimo dosah dětí a domácích zvířat. Takto je lapač připraven k odchytu. Po použití stačí past jednoduše zavřít a vyhodit do komunálního odpadu.

### Upozornění

Tento výrobek musí být užíván v souladu se zákonem č. 246/1992 Sb. (na ochranu zvířat proti týrání) tak, aby bylo minimalizováno nebezpečí, že se do lepící pasti odchytnou nečlověk druh živočichů (obratlovec). Výrobek je určen pouze k hubení škodlivého hmyzu a při jeho použití je třeba se vyvarovat toho, aby měl jakýkoli negativní dopad na jiné živočichy. Výrobek tak například nesmí být bez potřebných ochranných mechanismů (např. sítě, hrotové pásy, plašiče) instalován na místa přirozeně přístupná volně žijícím ptákům (volné plochy, sedací větve, hnízdní dutiny stromů apod.) anebo bez potřebných ochranných mechanismů (např. mechanické zábrany, plašiče) na místa přirozeně přístupná jiným volně žijícím obratlovcům, a to včetně hlodavců.

Použití tohoto výrobku v rozporu s tímto upozorněním je v případě, že způsobí utrpení zvířete, nutné považovat za týrání zvířete ve smyslu zákona na ochranu zvířat proti týrání a šlo by tak o přestupek ve smyslu tohoto zákona.

### Údaje o balení a logistická data

#### Paletizace:

- 9 kartonů ve vrstvě, 8 vrstev na paletě, celkem tedy 72 kartonů na paletě
- brutto hmotnost palety 499 kg
- 3.600 ks na paletě
- rozměr palety 120 x 80 x 194 cm
- objem palety 1,86 m<sup>3</sup>

#### Balení výrobku:

- 1 ks lapače (rozměr 15,5 cm x 21 cm) v plastovém sáčku, 50 ks v přepravním kartonu
- rozměr kartonu 340 x 240 x 230 mm
- brutto hmotnost kartonu 6,7 kg
- objem kartonu 0,0188 m<sup>3</sup>





## GLUEBAND - lapač na lezoucí hmyz

### Popis výrobku

Mimořádně účinná lepková past na odchyt lezoucího hmyzu. Najde využití všude tam, kde představuje lezoucí hmyz, jako švábi (*Blattella germanica*), mravenci apod. nepříjemnou společnost, tedy v domácnostech, kuchyních, jídelnách, skladech a podobných prostorách. Past je netoxická.

### Benefity výrobku

Použití lapače je jednoduché. Lapač vyjmete z obalu, z lepkové plochy sejmete ochranný papír a umístíte lapač na podlahu do míst předpokládaného výskytu hmyzu, avšak mimo dosah dětí a domácích zvířat. Takto je lapač připraven k odchytu. Po zaplnění lapače hmyzem ho celý jednoduše vyhodíte do komunálního odpadu.

### Upozornění

Tento výrobek musí být užíván v souladu se zákonem č. 246/1992 Sb. (na ochranu zvířat proti týrání) tak, aby bylo minimalizováno nebezpečí, že se do lepicí pasti odchytnou nečloví druh živočichů (obratlovec). Výrobek je určen pouze k hubení škodlivého hmyzu a při jeho použití je třeba se vyvarovat toho, aby měl jakýkoli negativní dopad na jiné živočichy. Výrobek tak například nesmí být bez potřebných ochranných mechanismů (např. sítě, hrotové pásy, plašice) instalován na místa přirozeně přístupná volně žijícím ptákům (volné plochy, sedací větve, hnízdní dutiny stromů apod.) anebo bez potřebných ochranných mechanismů (např. mechanické zábrany, plašice) na místa přirozeně přístupná jiným volně žijícím obratlovcům, a to včetně hlodavců.

Použití tohoto výrobku v rozporu s tímto upozorněním je v případě, že způsobí utrpení zvířete, nutné považovat za týrání zvířete ve smyslu zákona na ochranu zvířat proti týrání a šlo by tak o přešůpek ve smyslu tohoto zákona.

### Údaje o balení a logistická data

#### Balitzace:

- 18 kartonů ve vrstvě, 9 vrstev na paletě, celkem tedy 162 kartonů na paletě
- brutto hmotnost palety 441 kg
- 8.100 ks na paletě
- rozměr palety 120 x 80 x 198 cm
- objem palety 1,90 m<sup>3</sup>

#### Balení výrobku:

- 2 ks lapače (rozměr 20,5 x 15,5 cm) v plastovém sáčku, 50 sáčků v přepravním kartonu
- rozměr kartonu 245 x 180 x 220 mm
- brutto hmotnost kartonu 2,62 kg
- objem kartonu 0,0097 m<sup>3</sup>







## RATASTOP - fluorescenční měkká nástraha na hlodavce

### Popis výrobku

Rodenticidní nástraha k přímému použití ve formě pasty v jednodávkových sáčcích po 15 g, která hubí myš domácí (*Mus musculus*) uvnitř budov a potkana obecného (*Rattus norvegicus*) uvnitř a kolem budov. Nástrahu používejte v plastových deratizačních staničkách Papírna Moudrý 2v1.

### Návod na použití

• **Myš domácí (*Mus musculus*)** - k použití ve vnitřních prostorách:

- Vysoká míra zamoření: do 50 g nástrahy na místo položení nástrahy každé 2 metry;
- Nízká míra zamoření: do 50 g nástrahy na místo položení nástrahy každých 5 metrů;

Deratizační staničky je nutno kontrolovat nejméně jednou za 2 až 3 dny na zahájení deratizace a následně nejméně jednou týdně s cílem ověřit, zda je nástraha akceptována, zda jsou deratizační staničky neporušené a za účelem odstranění těl uhynulých hlodavců. V případě potřeby doplňte nástrahu.

• **Potkan obecný (*Rattus norvegicus*)** - k použití ve vnitřních prostorách a ve venkovních prostorách kolem budov:

- Vysoká míra zamoření: do 100 g nástrahy na místo položení nástrahy každých 5 metrů;
- Nízká míra zamoření: do 100 g nástrahy na místo položení nástrahy každých 10 metrů;

Deratizační staničky je nutno kontrolovat nejdříve 5 až 7 dnů po zahájení deratizace a následně nejméně jednou týdně s cílem ověřit, zda je nástraha akceptována, zda jsou deratizační staničky neporušené a za účelem odstranění těl uhynulých hlodavců. V případě potřeby doplňte nástrahu.

K použití ve venkovních prostorách kolem budov: Umístěte deratizační staničky v prostorách, kde nehrozí záplavy. Vyměňte nástrahu v deratizační staničce, pokud byla poškozena vodou nebo kontaminována nečistotami.

### Benefity výrobku

Velice chutná nástraha obsahuje vyváženou směs složek potravinového původu, která je díky technologii s fluorescenčním pigmentem snadno identifikovatelná i za špatných světelných podmínek. Po požití návnady je trus hlodavců díky fluorescenční formulaci jasně viditelný pod ultrafialovým světlem, což poskytuje možnost sledovat aktivitu hlodavců. Obsahuje hořkou látku (Denatonium-benzoát), která pomáhá předcházet konzumaci lidmi.

**Klasifikace nebezpečnosti:** STOT RE 2 Toxicita pro specifické cílové orgány - opakovaná expozice, kategorie 2, H373 Může způsobit poškození orgánů při prodloužené nebo opakované expozici.

**Obsahuje:** difenakum



**VAROVÁNÍ**

**Používejte biocidy bezpečným způsobem. Před použitím si vždy přečtěte označení a informace o přípravku.**

**Údaje o balení a logistická data**

### Paletizace:

- 6 kartonů ve vrstvě, 7 vrstev na paletě, celkem 42 kartonů na paletě
- brutto hmotnost palety 315 kg
- 1.680 ks na paletě
- 120 x 80 x 180 cm
- objem palety 1,73 m<sup>3</sup>

### Balení výrobku:

- 10 ks měkkých nástrah v sáčku, 40 sáčků v kartonu
- rozměr kartonu 395 x 385 x 230 mm
- brutto hmotnost kartonu 7,12 kg
- objem kartonu 0,035 m<sup>3</sup>





## Deratizační stanička na hlodavce a lepová past na hmyz, 2v1

### Popis výrobku

Moderní, klíčem uzamykatelná plastová stanička na myši a jiné druhy drobných hlodavců. Odolná proti násilnému otevření, vhodná i pro systém HACCP, zvyšuje a prodlužuje účinnost deratizačních nástrah a chrání je před vlivem prostředí.

**Deratizační stanička se prodává prázdná bez nástrahy.** Doporučujeme dokoupit jed na hlodavce ve formě měkké pasty **RataStop**.

### Návod na použití staničky

Plastovou staničku jednoduše otevřete zatlačením klíče do otvorů v přední část staničky (klíč je uložen v otvoru v zadní části staničky). Do příhrádek vložte jedovou nástrahu a staničku uzavřete. Staničku umísťujte v místech výskytu hlodavců (např. stezky, hnízdiště, výkrmny, díry, nory atd.)

Součástí balení je lepová past k odchytu lezoucího hmyzu (švábi, mravenci, a další příbuzný hmyz).

### Návod na použití lepové pasti

Odstraňte perforovanou část papírové krabičky (obalu) a vytvořte otvory pro průchod hmyzu. Sejměte krycí papír z lepové pasti a opatrně vložte takto připravený lapač do krabičky, kterou následně uzavřete. Umísťte do míst předpokládaného výskytu hmyzu.

### Benefity výrobku

Deratizační stanička zabraňuje v přístupu k návnadě neclivým druhům zvířat a dětem. Svým unikátním designem zabraňuje tomu, aby se lidské prsty dotýkaly nástrahy přes vstupní otvory.

Lepová past v krabičce umožňuje odchyt nepříjemného lezoucího hmyzu především v domácnostech a skladech. Past je netoxická.

### Údaje o balení a logistická data

#### Paletizace:

- 19 kartonů ve vrstvě, 17 vrstev na paletě, celkem 323 kartonů na paletě
- brutto hmotnost palety 236 kg
- 2.584 ks na paletě
- 120 x 80 x 177 cm
- objem palety 1,7 m<sup>3</sup>

#### Balení výrobku:

- 8 ks krabiček se staničkou a lepovým lapačem v kartonu
- rozměr kartonu 340 x 140 x 950 mm
- brutto hmotnost kartonu 0,68 kg
- objem kartonu 0,0452 m<sup>3</sup>





## FORMITOX - návnada na hubení mravenců

### Popis výrobku

FORMITOX je účinný přípravek proti mravencům, kteří často pronikají zvenku do vnitřních prostor budov. Po požití návnady hmyz hyne.

### Návod na použití a dávkování

Pro použití v interiéru na tvrdých porézních a neporézních površích. Otevřete obal a aplikujte 1 g přípravku přímo na povrch ve formě 1 cm široké a cca 35 cm dlouhé čáry do cestiček mravenců a na místa nepřístupná dětem a domácím zvířatům, zejména kočkám. K dávkování přípravku použijte přiloženou odměrku. Jedna zarovnaná odměrka odpovídá jedné dávce (1 g) přípravku. Po dokončení aplikace obal uzavřete.

Čas potřebný k dosažení biocidního účinku: 30 minut po kontaktu mravenců s přípravkem.

Počet mravenců se sníží do 14 dnů po aplikaci.

Přípravek je schopen účinkovat 3 týdny po aplikaci.

Přípravek lze aplikovat opakovaně maximálně 9x za rok.

### Benefity výrobku

Snadná aplikace. Okamžitá a účinná pomoc v boji s mravenci. Působení po dobu 21 dní.

### Klasifikace nebezpečnosti:

H410 Vysoce toxický pro vodní organismy, s dlouhodobými účinky.

EUH208 Obsahuje permethrin. Může vyvolat alergickou reakci.

P101 Je-li nutná lékařská pomoc, mějte po ruce obal nebo štítek výrobku.

P102 Uchovávejte mimo dosah dětí.

P273 Zabraňte uvolnění do životního prostředí.

P391 Uniklý produkt seberte.

P501 Odstraňte obsah/obal v souladu s místními / národními předpisy pro likvidaci nebezpečných odpadů.

**Účinná látka:** permethrin 2,5 g/kg



**VAROVÁNÍ**

**Upozornění:** Výrobce neručí za škody způsobené nesprávným použitím přípravku. Dodržujte pokyny k používání přípravku. Na místa ošetřená přípravkem Formitox je nutné zabránit přístupu dětem, domácím a hospodářským zvířatům, zejména kočkám kvůli jejich vysoké citlivosti na pyrethroidy (permethrin). Před aplikací odstraňte nebo zakryjte terária, akvária a klece pro zvířata.

Pracujte tak, aby nedošlo ke kontaminaci potravin, nápojů a krmiv. Odstraňte zdroje potravy z okolí místa aplikace přípravku. Ošetřené plochy nelze během aplikace čistit (za sucha ani za mokra).

Zabraňte uvolnění do životního prostředí. Zastavte únik, pokud to můžete udělat bez rizika. Zamezte kontaminaci půdy, odpadních vod a povrchových/podzemních vod. Informujte úřady, pokud se přípravek dostane do kanalizace nebo vodních ploch. Přípravek posbírejte mechanicky. Sbírejte do vhodné, uzavřené a označené nádoby. Zlikvidujte jako nebezpečný odpad.

**Používejte biocidy bezpečně. Před použitím přípravku si vždy přečtěte etiketu a informace o přípravku.**

**Provedení:** krystalický prášek

**Balení:** tubus 120 g, sáček 100 g

### Údaje o balení a logistická data

#### Tubus 120 g

##### Paletizace:

- 19 balení ve vrstvě, 8 vrstev na paletě, celkem tedy 152 balení na paletě
- brutto hmotnost palety 308 kg
- 1.824 ks na paletě
- rozměr palety 120 x 80 x 99 cm
- objem palety 0,95 m<sup>3</sup>

##### Balení výrobku:

- 12 ks v kartonu
- rozměr kartonu 243 x 183 x 105 mm
- brutto hmotnost kartonu 1,92 kg
- objem kartonu 0,047 m<sup>3</sup>

#### Sáček 100 g

##### Paletizace:

- 19 balení ve vrstvě, 8 vrstev na paletě, celkem tedy 152 balení na paletě
- brutto hmotnost palety 264 kg
- 2.280 ks na paletě
- rozměr palety 120 x 80 x 99 cm
- objem palety 0,95 m<sup>3</sup>

##### Balení výrobku:

- 15 ks v kartonu
- rozměr kartonu 243 x 183 x 105 mm
- brutto hmotnost kartonu 1,63 kg
- objem kartonu 0,047 m<sup>3</sup>





## FORMITOX KŘÍDA - přípravek na mravence

### Popis výrobku

FORMITOX křída je účinný přípravek proti mravencům (*Monomorium pharaonis*), kteří často pronikají zvenku do vnitřních prostor budov. Vhodné použití na porézní nebo tvrdé povrchy v interiérech bytových a nebytových prostorů.

### Návod na použití

Vyjmout křídu z fólie a místa výskytu mravenců označit čarou. Po kontaktu s účinnou látkou hmyz do 30 minut hyne.

Na místa ošetřená přípravkem FORMITOX křída je nutné zabránit přístupu dětem, domácím a hospodářským zvířatům.

### Benefity výrobku

Snadná aplikace. Okamžitá a účinná pomoc v boji s mravenci. Po aplikaci lze ošetřené prostory ihned využívat (oproti sprejům získáte i několik hodin!). Vhodný doplněk k již existujícímu prášku na mravence „FORMITOX extra“.

**Klasifikace nebezpečnosti:** Akutní toxicita, kategorie 4. Senzibilizace dýchacích cest / senzibilizace kůže, kategorie 1. Vážné poškození očí / podráždění očí, kategorie 2. Nebezpečný pro vodní prostředí, kategorie 1. H302 Zdraví škodlivý při požití. H317 Může vyvolat alergickou kožní reakci. H319 Způsobuje vážné podráždění očí. H332 Zdraví škodlivý při vdechování. H400 Vysoce toxický pro vodní organismy. H410 Vysoce toxický pro vodní organismy, s dlouhodobými účinky.

**Účinná látka:** permethrin 20 g/kg, piperonylbutoxid 20 g/kg, tetramethrin 4 g/kg



**VAROVÁNÍ**

Používejte biocidy bezpečným způsobem. Před použitím si vždy přečtěte označení a informace o přípravku.

**Provedení:** pevná látka - křída

### Údaje o balení a logistická data

#### Paletizace:

- 10 kartonů ve vrstvě, 12 vrstev na paletě, celkem tedy 120 kartonů na paletě
- brutto hmotnost palety 196 kg
- 9.600 ks na paletě
- rozměr palety 120 x 80 x 190 cm
- objem palety 1,73 m<sup>3</sup>

#### Balení výrobku:

- 1 ks v krabičce, 80 krabiček v kartonu
- rozměr kartonu 235 x 365 x 140 mm
- brutto hmotnost kartonu 1,5 kg
- objem kartonu 0,0120 m<sup>3</sup>





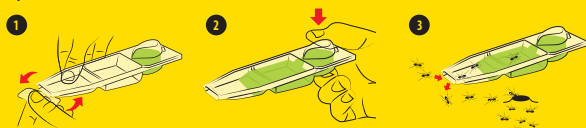
## FORMIGEL - návnadová stanička proti mravencům 3 ks

### Popis výrobku

FORMIGEL je účinný insekticid proti mravencům ve formě gelové nástrahy v plastové staničce s jednoduchým použitím uvnitř i venku, v soukromých a komerčních budovách. V balení jsou 3 ks návnadové staničky.

### Návod na použití

1. Odломte konec staničky podle obrázku. 2. Aktivujte lapač - zmáčkněte kapsli, aby celý gel vytekl do centrálního prostoru. 3. Návnadová stanička je připravena k použití.



FORMIGEL má účinek opožděné smrti, působí po několika hodinách. Dělnice návnadu stihnou dopravit do hnízda, rozdělít ji mezi ostatní dělnice a nakrmit královnu a larvy, čímž ji rozptýlí po celé kolonii. Pokud jsou královny odstraněny, kolonie již není životaschopná a vymírá.

Na místa s FORMIGEL návnadovou staničkou je nutné zabránit přístupu dětem, domácím a hospodářským zvířatům.

### Benefity výrobku

Snadná a bezpečná aplikace, účinná pomoc v boji s mravenci. Po aplikaci lze ošetřené prostory ihned využívat (oproti sprejům získáte i několik hodin!).

**Klasifikace nebezpečnosti:** Toxický pro vodní organismy, s dlouhodobými účinky.

**Účinná látka:** Imidakloprid 0.01%



**Používejte biocidy bezpečným způsobem. Před použitím si vždy přečtěte označení a informace o přípravku.**

**Provedení:** gelová nástraha v plastové staničce, 3 ks

### Údaje o balení a logistická data

#### Paletizace:

- 20 kartonů ve vrstvě, 8 vrstev na paletě, celkem 160 kartonů na paletě
- brutto hmotnost palety 140 kg
- 1.920 ks na paletě
- rozměr palety 120 x 80 x 171 cm
- objem palety 1,64 m<sup>3</sup>

#### Balení výrobku:

- 3 ks v krabičce, 12 krabiček v kartonu
- rozměr kartonu 195 x 135 x 326 mm
- brutto hmotnost kartonu 0,777 kg
- objem kartonu 0,0086 m<sup>3</sup>





## FORMIGEL - gelová návnada proti mravencům

### Popis výrobku

FORMIGEL je účinný insekticid proti mravencům ve formě gelové nástrahy s jednoduchým použitím uvnitř i venku, v soukromých a komerčních budovách.

### Návod na použití

Aplikujte gelovou návnadu ze stříkačky kapkami nebo linkami do míst, kde se vyskytují mravenci.

FORMIGEL má účinek opožděné smrti, působí po několika hodinách. Dělnice návnadu stihnou dopravit do hnízda, rozdělit ji mezi ostatní dělnice a nakrmit královnu a larvy, čímž ji rozptýlí po celé kolonii. Pokud jsou královny odstraněny, kolonie již není životaschopná a vymírá.

Na místa ošetřená FORMIGEL gelovou návnadou je nutné zabránit přístupu dětem, domácím a hospodářským zvířatům.

### Benefity výrobku

Snadná a přesná aplikace, účinná pomoc v boji s mravenci. Po aplikaci lze ošetřené prostory ihned využívat (oproti sprejům získáte i několik hodin!).

**Klasifikace nebezpečnosti:** Toxický pro vodní organismy, s dlouhodobými účinky.

**Účinná látka:** Imidakloprid 0.01%



**Používejte biocidy bezpečným způsobem. Před použitím si vždy přečtěte označení a informace o přípravku.**

**Provedení:** gelová nástraha v plastové stříkačce 10 g

### Údaje o balení a logistická data

#### Paletizace:

- 32 kartonů ve vrstvě, 7 vrstev na paletě, celkem 224 kartonů na paletě
- brutto hmotnost palety 157 kg
- 2.688 ks na paletě
- rozměr palety 120 x 80 x 162 cm
- objem palety 1,56 m<sup>3</sup>

#### Balení výrobku:

- 1 ks v krabičce, 12 krabiček v kartonu
- rozměr kartonu 210 x 100 x 300 mm
- brutto hmotnost kartonu 0,629 kg
- objem kartonu 0,0063 m<sup>3</sup>





## PAST NA MYŠI DŘEVĚNÁ - překližková / buková

### Popis výrobku

Jde o klasickou dřevěnou sklapovací past na myši s bukovou nebo překližkovou základnou. Opatří se vhodnou návnadou, pak se natáhne a zajistí. Jako návnadu lze použít sýr, salám, slaninu, oříšky, případně i sladce vonící potraviny. Umístění pastí je vhodné všude tam, kde se vyskytují myši, ale mimo dosah dětí a domácích zvířat.

### Benefity výrobku

Jedná se o klasickou tradiční past na myši známou již po desetiletí. Velice snadno se aplikuje a má vysokou účinnost. Navíc lze tuto past opakovaně používat. Je lehká, skladná a nenápadná. Nejčastěji se hodí pro použití v domácnostech, domech i na chalupách, ale také v chlévech a hospodářských budovách, různých provozech a výrobnách.

Hlavní výhodou tohoto výrobku je to, že pracuje výhradně na fyzikální bázi. Je bez jakýchkoliv jedů a toxických látek. Navíc umožňuje bleskové usmrcení chycených myší.

### Údaje o balení a logistická data

#### 1) pasti hromadně po 50 ks

##### Paletizace:

- 38 kartonů ve vrstvě, 10 vrstev na paletě, celkem tedy 380 kartonů na paletě
- brutto hmotnost palety:
  - překližkové pasti 590 kg
  - bukové pasti 613 kg
- 19.000 ks na paletě
- rozměr palety 120 x 80 x 180 cm
- objem palety 1,73 m<sup>3</sup>

##### Balení výrobku:

- 50 ks hromadně v přepravním kartonu
- rozměr kartonu 250 x 110 x 160 mm
- brutto hmotnost kartonu:
  - překližkové pasti 1,51 kg
  - bukové pasti 1,57 kg
- objem kartonu 0,0044 m<sup>3</sup>

#### 2) pasti po 2 ks v papírové obálce

##### Paletizace:

- 42 kartonů ve vrstvě, 15 vrstev na paletě, celkem tedy 630 kartonů na paletě
- brutto hmotnost palety:
  - překližkové pasti 432 kg
  - bukové pasti 444 kg
- 6.300 ks na paletě
- rozměr palety 120 x 80 x 165 cm
- objem palety 1,58 m<sup>3</sup>

##### Balení výrobku:

- 2 ks v papírové obálce, 10 ks obálek v kartonu
- rozměr kartonu 165 x 130 x 100 mm
- brutto hmotnost kartonu:
  - překližkové pasti 0,66 kg
  - bukové pasti 0,68 kg
- objem kartonu 0,0021 m<sup>3</sup>

#### 3) pasti po 6 ks v krabičce

##### Paletizace:

- 23 kartonů ve vrstvě, 15 vrstev na paletě, celkem tedy 345 kartonů na paletě
- brutto hmotnost palety 430 kg
- 2.070 ks na paletě
- rozměr palety 120 x 80 x 180 cm
- objem palety 1,73 m<sup>3</sup>

##### Balení výrobku:

- 6 ks v krabičce, 6 krabiček v kartonu
- rozměr kartonu 320 x 110 x 100 mm
- brutto hmotnost kartonu 1,2 kg
- objem kartonu 0,0035 m<sup>3</sup>





## PAST NA MYŠI KOVOVÁ

### Popis výrobku

Jde o klasické sklapovací pasti na myši v kovovém provedení. Opatří se vhodnou návnadou, pak natáhnou a zajistí. Jako návnadu lze použít sýr, salám, slaninu, oříšky, případně i sladce vonící potraviny. Umístění pastí je vhodné všude tam, kde se vyskytují myši, ale mimo dosah dětí a domácích zvířat.

### Benefity výrobku

Jde o tradiční pasti na myši známé již po desetiletí. Velice snadno se instalují a mají vysokou účinnost. Navíc lze tyto pasti opakovaně používat. Jsou lehké, skladné a nenápadné. Nejčastěji se hodí pro použití v domácnostech, domech i na chalupách, ale také v chlévech a hospodářských budovách, různých provozech a výrobnách.

Hlavní výhodou tohoto výrobku je to, že pracuje výhradně na fyzikální bázi. Je bez jakýchkoliv jedů a toxických látek. Navíc umožňuje bleskové usmrcení chycených myší.

### Údaje o balení a logistická data

#### Paletizace pastí - pomosazené, pozinkované, počerněné:

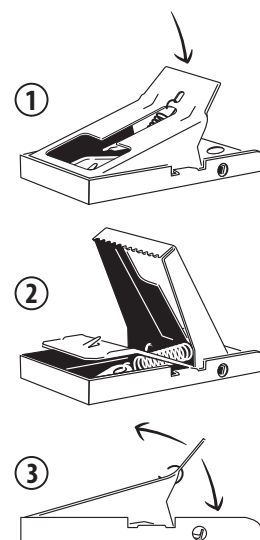
- 44 kartonů ve vrstvě, 12 vrstev na paletě, celkem tedy 528 kartonů na paletě
- brutto hmotnost palety 491 kg
- 12.672 ks na paletě
- rozměr palety 120 x 80 x 141 cm
- objem palety 1,35 m<sup>3</sup>

#### Balení výrobku:

- 24 ks hromadě v kartonu
- rozměr kartonu 195 x 110 x 105 mm
- brutto hmotnost kartonu 0,9 kg
- objem kartonu 0,0023 m<sup>3</sup>







## PAST NA MYŠI KOVOVÁ OTVÍRACÍ

### Popis výrobku

Jde o otvírací past na myši v kovovém provedení. Opatří se vhodnou návnadou, pak se natáhne a zajistí. Jako návnadu lze použít sýr, salám, slaninu, oříšky, případně i sladce vonící potraviny. Umístění pasti je vhodné všude tam, kde se vyskytují myši, ale mimo dosah dětí a domácích zvířat.

### Benefity výrobku

Od klasických pastí se výrobek liší jednodušší manipulací. Pastičku stačí otevřít jediným pohybem, připomínajícím otevření kolíčku na prádlo, vložit návnadu a ponechat v místech vysokého výskytu hlodavců. Citlivost pasti lze regulovat dle hmotnosti návnady přihnutím natahovacího plechu (viz obrázek).

Pasti lze opakovaně používat. Nejčastěji se hodí pro použití v domácnostech, domech i na chalupách, ale také v chlévech a hospodářských budovách, různých provozech a výrobnách.

### Údaje o balení a logistická data

#### Paletizace:

- 33 kartonů ve vrstvě, 5 vrstev na paletě, celkem tedy 165 kartonů na paletě
- brutto hmotnost palety 190 kg
- 3.300 ks na paletě
- rozměr palety 120 x 80 x 65 cm
- objem palety 0,62 m<sup>3</sup>

#### Balení výrobku:

- 20 pastí v kartonu (2 řady po 10 ks)
- rozměr kartonu 250 x 100 x 100 mm
- brutto hmotnost kartonu 1,05 kg
- objem kartonu 0,025 m<sup>3</sup>





## PAST NA MYŠI PLASTOVÁ

### Popis výrobku

Past se jednoduše natáhne, opatří se vhodnou návnadou a je připravena k odchytu. Jako návnadu lze použít sýr, salám, slaninu, oříšky, případně i sladce vonící potraviny. Pokládá se do míst možného výskytu myši, ale mimo dosah dětí a domácích zvířat.

### Benefity výrobku

Principiálně jde o klasickou sklápovací past na myši známou již po desetiletí. Nová je použitým materiálem a také jinou konstrukcí, která umožňuje snadné natahování a umístění návnady. Velmi jednoduše se aplikuje a má vysokou účinnost. Past lze také použít opakovaně - stačí ji umýt, a je opět hygienicky čistá a připravená k použití. Navíc se dá pastička pomocí oůška přivázat k vhodnému předmětu, abyste ji našli vždy tam, kde jste ji umístili. Pružinka je vyrobená z kvalitní nerezové oceli, což zajišťuje její dlouhou životnost i při používání ve vlhkém prostředí. Past je lehká, skladná a nenápadná a je nezastupitelným pomocníkem všude tam, kde je potřeba zbavit se myši. Nejčastěji v domácnostech, domech a chalupách, ale také v chlévech a hospodářských budovách, různých provozech a výrobnách. V neposlední řadě také ve skladech a obchodech.

Hlavní výhodou tohoto výrobku je to, že pracuje výhradně na fyzikální bázi. Je bez jakýchkoliv jedů a toxických látek. Navíc umožňuje bleskové usmrcení chycených myši.

### Údaje o balení a logistická data

#### 1) pasti hromadně po 50 ks

##### Paletizace:

- 16 kartonů ve vrstvě, 8 vrstev na paletě, celkem tedy 128 kartonů na paletě
- brutto hmotnost palety 237 kg
- 6.400 ks na paletě
- rozměr palety 120 x 80 x 175 cm
- objem palety 1,68 m<sup>3</sup>

##### Balení výrobku:

- 50 ks pastiček hromadně v přepravním kartonu
- rozměr kartonu 300 x 200 x 200 mm
- brutto hmotnost kartonu 1,73 kg
- objem kartonu 0,012 m<sup>3</sup>

#### 2) pasti po 2 ks v krabičce

##### Paletizace:

- 38 kartonů ve vrstvě, 10 vrstev na paletě, celkem tedy 380 kartonů na paletě
- brutto hmotnost palety 404 kg
- 4.560 ks na paletě
- rozměr palety 120 x 80 x 125 cm
- objem palety 1,2 m<sup>3</sup>

##### Balení výrobku:

- 2 ks v krabičce, 12 krabiček v kartonu
- rozměr kartonu 265 x 205 x 105 mm
- brutto hmotnost kartonu 1,02 kg
- objem kartonu 0,0057 m<sup>3</sup>





## PAST NA MYŠI DOMEČKOVÁ

### Popis výrobku

Jde o drátěnou past s pozinkovou povrchovou úpravou na odchyt živých myší a dalších malých hlodavců.

### Návod na použití

Past otočíme spodní stranou nahoru a pootočíme (otevíráme) otáčivou částí. Do otvoru vložíme nástrahu, obvykle něco, co se běžně nevyskytuje v přirozeném prostředí hlodavce (např. sýr, uzenina, ořechy apod.). Poté past opět uzavřeme a otočíme zpět. Past umístíme na místo s výskytem hlodavců, ale mimo dosah dětí a domácích zvířat. Veškerou manipulaci s pastí se doporučuje provádět pokud možno v rukavicích, aby nebyl cítit lidský pach. Hlodavec lehce vyleze po mřížce stěny, protáhne se středovým otvorem k návnadě, ale zpět se proti trčícím drátkům již nedostane.

Past je doporučeno několikrát denně kontrolovat, aby v případě odchytu zvíře zbytečně netrpělo.

### Benefity výrobku

Především jde o humánní odchyt hlodavců, kdy je možné zvíře opět vypustit zpět do přírody, daleko od lidských obydlí, kde není jeho přítomnost žádoucí. Pasti lze opakovaně používat. Nejčastěji se hodí pro použití v domácnostech, domech i na chalupách, ale také v chlévech a hospodářských budovách, různých provozech a výrobnách. Na jednu návnadu je možné do pastí chytit i několik živých myší.

### Údaje o balení a logistická data

#### Paletizace:

- 8 ks kartonů ve vrstvě, 10 vrstev na paletě, celkem tedy 80 kartonů na paletě
- brutto hmotnost palety 265 kg
- 2.000 ks na paletě
- rozměr palety 120 x 80 x 215 cm
- objem palety 2,064 m<sup>3</sup>

#### Balení výrobku:

- 25 ks pastí v kartonu
- rozměr kartonu 400 x 300 x 200 mm
- brutto hmotnost kartonu 3,11 kg
- objem kartonu 0,024 m<sup>3</sup>





## PAST NA KRYSY DŘEVĚNÁ - překližková / buková

### Popis výrobku

Jde o klasickou bukovou sklapovací past na krysy. Opatří se vhodnou návnadou, pak natáhne a zajistí. Jako návnadu lze použít sýr, salám, slaninu, oříšky, případně i sladce vonící potraviny. Umístění pasti je vhodné všude tam, kde se vyskytují krysy, ale mimo dosah dětí a domácích zvířat.

### Benefity výrobku

Jde o tradiční past na krysy známou již po desetiletí. Velice snadno se aplikuje a má vysokou účinnost. Navíc lze tuto past opakovaně používat. Je lehká, skladná a nenápadná. Nejčastěji se hodí pro použití v domácnostech, domech i na chalupách, ale také v chlévech a hospodářských budovách, různých provozech a výrobnách, atd.

Hlavní výhodou tohoto výrobku je to, že pracuje výhradně na fyzikální bázi. Je bez jakýchkoliv jedů a toxických látek. Navíc umožňuje bleskové usmrcení chycených krys.

### Údaje o balení a logistická data

#### Paletizace:

- 18 kartonů ve vrstvě, 15 vrstev na paletě, celkem tedy 270 kartonů na paletě
- brutto hmotnost palety 480 kg
- 4.050 ks na paletě
- rozměr palety 120 x 80 x 150 cm
- objem palety 1,44 m<sup>3</sup>

#### Balení výrobku:

- 15 pastí v kartonu
- rozměr kartonu 230 x 190 x 90 mm
- brutto hmotnost kartonu 1,72 kg
- objem kartonu 0,0039 m<sup>3</sup>





## PAST NA KRYSY KOVOVÁ

### Popis výrobku

Jde o klasické sklapovací pasti na krysy v kovovém provedení. Opatří se vhodnou návnadou, pak natáhnou a zajistí. Jako návnadu lze použít sýr, salám, slaninu, oříšky, případně i sladce vonící potraviny. Umístění pastí je vhodné všude tam, kde se vyskytují krysy, ale mimo dosah dětí a domácích zvířat.

### Benefity výrobku

Jde o tradiční pasti na krysy známé již po desetiletí. Velice snadno se aplikují a mají vysokou účinnost. Navíc lze tyto pasti opakovaně používat. Jsou lehké, skladné a nenápadné. Nejčastěji se hodí pro použití v domácnostech, domech i na chalupách, ale také v chlévech a hospodářských budovách, různých provozech a výrobnách.

Hlavní výhodou tohoto výrobku je to, že pracuje výhradně na fyzikální bázi. Je bez jakýchkoliv jedů a toxických látek. Navíc umožňuje bleskové usmrcení chycených krys.

### Údaje o balení a logistická data

#### Paletizace:

- 18 kartonů ve vrstvě, 15 vrstev na paletě, celkem tedy 270 kartonů na paletě
- brutto hmotnost palety 521 kg
- 4.050 ks na paletě
- rozměr palety 120 x 80 x 150 cm
- objem palety 1,44 m<sup>3</sup>

#### Balení výrobku:

- 15 pastí v kartonu
- rozměr kartonu 230 x 190 x 90 mm
- brutto hmotnost kartonu 1,87 kg
- objem kartonu 0,0039 m<sup>3</sup>





## PLÁČAČKA NA MOUCHY

### Popis výrobku

Plastová plácačka na hmyz v 5 barevných variantách - žluté, červené, zelené, modré a černé.

### Benefity výrobku

Naše plácačka má osvědčený tvar a je vyrobená z kvalitních plastů. Nejdůležitějším místem je spoj plácačky s rukojetí. Toto místo je při opakovaných úderech nejvíce namáháno. U naší plácačky je spoj vyřešen tak, aby plácačka vydržela po velice dlouhou dobu.

### Údaje o balení a logistická data

#### Paletizace:

- 4 kartony ve vrstvě, 6 vrstev na paletě, celkem tedy 24 kartonů na paletě
- brutto hmotnost palety 208 kg
- 12.000 ks na paletě
- rozměr palety 120 x 80 x 195 cm
- objem palety 1,87 m<sup>3</sup>

#### Balení výrobku:

- 500 ks v přepravním kartonu
- rozměr kartonu 530 x 370 x 300 mm
- brutto hmotnost kartonu 8 kg
- objem kartonu 0,0588 m<sup>3</sup>





## OKENNÍ SÍŤ

### Popis výrobku

Bílá nebo černá síťovina se připevňuje do okenního rámu pomocí samolepícího suchého zipu. Nabízíme ji ve třech základních rozměrech.

### Benefity výrobku

Tento výrobek je doplňkem k našemu sortimentu, protože se nejedná o lapač, ale o prostředek, který brání, aby se hmyz dostal do vašich domovů. Používáme síťovinu, která je odolná proti povětrnostním vlivům i UV záření, nebledne, netřepí se a lze ji opakovaně práť v pračce (na 30° C).

Instalace sítě pomocí suchého zipu, který se vlepuje do okenního rámu je snadná, rychlá a umožňuje síť opakovaně z okna sejmut a opět nasadit. Síť dodáváme v bílé a černé barvě. Doporučujeme černou síťovinu, protože neodráží tolik světla a není v okně tak vidět. I přes tento fakt je ale bílá síťovina u spotřebitelů oblíbenější.

### Údaje o balení a logistická data

#### Paletizace:

- 4 kartony ve vrstvě, 7 vrstev na paletě, celkem tedy 28 kartonů na paletě
- brutto hmotnost palety
  - pro rozměr 90 x 150 cm 131 kg
  - pro rozměr 130 x 150 cm 153 kg
  - pro rozměr 180 x 150 cm 184 kg
- 1.120 ks na paletě
- rozměr palety 120 x 80 x 175 cm
- objem palety 1,68 m<sup>3</sup>

#### Balení výrobku:

- 1 ks síťoviny + suchý zip zabaleno v krabici, 40 krabicek v přepravním kartonu
- rozměr kartonu 525 x 370 x 230 mm
- brutto hmotnost kartonu:
  - pro rozměr 90 x 150 cm 4,1 kg
  - pro rozměr 130 x 150 cm 4,9 kg
  - pro rozměr 180 x 150 cm 6,0 kg
- objem kartonu 0,0447 m<sup>3</sup>





## FLORABAND - leповé šipky k ochraně rostlin před škůdci

### Popis výrobku

Sada 5 ks žlutých šipek slepených navzájem k sobě. Lepové šipky se zapichují do zeminy v blízkosti rostlin. Lapač přitahuje škůdce svou žlutou barvou.

### Oblast použití

Ovocné rostliny, okrasné rostliny, zelenina, skleníkové kultury. Šipky jsou určeny k boji proti dřepčičkám, molícím, třásněnkám, vrtalkám, vrtuli třěšňové, smutnicím, nosatcům.

### Benefity výrobku

Žluté leповé šipky jsou účinnou ochranou rostlin proti různým druhům škůdců. Neobsahují žádnou lákovou nebo účinnou látku. Lákaají škůdce svou žlutou barvou. Manipulace a aplikace je velice snadná. Šipka se zapíchne do hlíny vedle rostliny. Šipky byly navrženy tak, aby nemohlo dojít k poranění o rohy, proto jsou rohy mírně zaoblené. Navíc používáme folii dostatečně silnou, aby se šipka při zapichování do zeminy neprohýbala a šla snadno instalovat.

Lepidlo je nevysychavé a voděodolné, takže mu neublíží, ani když uživatel rostliny rosí a zvlhčuje. Použití je možné jak v interiérech, tak i ve sklenících a exteriérech.

Používejte přípravky na ochranu rostlin bezpečně. Před použitím si vždy přečtěte označení a informace o přípravku.

### Údaje o balení a logistická data

#### Paletizace:

- 20 kartonů ve vrstvě, 6 vrstev na paletě, celkem tedy 120 kartonů na paletě
- brutto hmotnost palety 388 kg
- 12.000 ks na paletě
- rozměr palety 120 x 80 x 185 cm
- objem palety 1,78 m<sup>3</sup>

#### Balení výrobku:

- 5 ks v plastovém sáčku, 25 sáčků v displeji, 4 displeje v přepravním kartonu
- rozměr kartonu 295 x 160 x 285 mm
- brutto hmotnost kartonu 3,1 kg
- objem kartonu 0,0135 m<sup>3</sup>







## ARBOBAND - lepové desky k ochraně rostlin a stromů před škůdci

### Popis výrobku

Sada 5 ks desek slepených navzájem k sobě. Lepové desky se věší do blízkosti rostlin nebo přímo na rostliny a stromy. Použití je možné jak v interiérech a sklenících, tak i v exteriérech.

Lapač přitahuje škůdce svou barvou. Nabízíme ve třech barevných provedeních - žlutá, modrá, bílá.

### Oblast použití

Žluté desky - zelenina, třešně, višně. Určené k boji proti *molícím*, *mšicím*, *smutnicím*, *třásněnkám*, *dřepčikům vrtuli třešňové*.

Modré desky - zelenina, pokojové rostliny, skleníkové kultury. Určené k boji proti *třásněnkám*, *vrtalkám*, *molícím*, *smutnicím*.

Bílé desky - zelenina, hrušně, jabloně, slivoně. Určené k boji proti *pilatce hruškové*, *pilatce jablečné*, *pilatce švestkové*, *pilatce žluté*, *květilce zelné*, *plodomorze zelné*.

### Benefity výrobku

Lepové desky jsou účinnou ochranou rostlin a stromů proti různým druhům škůdců. Neobsahují žádnou láčkovou nebo účinnou látku. Lákají škůdce svou barvou. Manipulace a aplikace je velice snadná. Deska se pomocí provázku nebo háčku zavěsí do blízkosti rostlin nebo přímo na rostliny. Lepidlo je nevysychavé a voděodolné, takže mu neublíží ani déšť, ani když uživatel rostliny rosí a zvlhčuje.

Používejte přípravky na ochranu rostlin bezpečně. Před použitím si vždy přečtěte označení a informace o přípravku.

### Údaje o balení a logistická data

#### Paletizace:

- 14 kartonů ve vrstvě, 6 vrstev na paletě, celkem tedy 84 kartonů na paletě
- brutto hmotnost palety 571 kg
- 10.080 ks na paletě
- rozměr palety 120 x 80 x 200 cm
- objem palety 1,92 m<sup>3</sup>

#### Balení výrobku:

- 5 ks v plastovém sáčku, 40 sáčků v displeji, 3 displeje v přepravním kartonu
- rozměr kartonu 355 x 160 x 285 mm
- brutto hmotnost kartonu 6,6 kg
- objem kartonu 0,0162 m<sup>3</sup>





## FRUTABAND - leповé pásy k ochraně ovocných stromů před lezoucími škůdci

### Popis výrobku

2 páry pásů, kdy každý pár je tvořen dvěma leповými pásy, které jsou vzájemně slepeny k sobě. Balení tedy obsahuje 4 leповé pásy o rozměru 500 x 150 mm. Lapač vytvoří bariéru, která nedovolí lezoucím škůdcům projít do koruny stromu a způsobit případné škody na plodech.

### Oblast použití

Ovocné rostliny, okrasné rostliny. Pás je určený k boji proti mravencům, píďalkám, puklicím.

### Benefity výrobku

Lepové pásy na stromy jsou oblíbené u sadařů a farmářů. Na několik měsíců vytvoří účinnou bariéru proti lezoucím škůdcům, kteří buď sami poškozují stromy a jejich plody nebo po stromech škůdce roznášejí, jako jsou mravenci a mšice.

Pás se jednoduše obepne kolem kmene stromu leповou stranou ven a vytváří tak účinnou bariéru proti škůdcům. Lepidlo je nevysychavé a voděodolné. Bez problému tak snese použití v exteriérech. Jediné co může ovlivnit účinnost lapače je zvýšená prašnost.

Ke každému pásu dodáváme zajišťovací provázky, kterými je lapač upevněn na kmen stromu. Výhodou lapače je snadná manipulace i aplikace a jednoduché odstranění bez zanechání zbytků lepidla na kmeni.

Používejte přípravky na ochranu rostlin bezpečně. Před použitím si vždy přečtěte označení a informace o přípravku.

### Údaje o balení a logistická data

#### Paletizace:

- 14 kartonů ve vrstvě, 6 vrstev na paletě, celkem tedy 84 kartonů na paletě
- brutto hmotnost palety 260 kg
- 5.040 ks na paletě
- rozměr palety 120 x 80 x 200 cm
- objem palety 1,92 m<sup>3</sup>

#### Balení výrobku:

- 4 ks v plastovém sáčku, 20 sáčků v displeji, 3 displeje v přepravním kartonu
- rozměr kartonu 355 x 160 x 285 mm
- brutto hmotnost kartonu 2,90 kg
- objem kartonu 0,0162 m<sup>3</sup>





## VERMIFIX - lepidlo na ochranu stromů a rostlin

### Popis výrobku

Lepidlo je určeno k ochraně stromů před lezoucími škůdci. Nanáší se na kmen stromu tak, že se vytvoří po obvodu jednolitý lepový pruh o tloušťce cca 0,6-0,8 mm. Vytvoří se tak bariéra, která nedovolí lezoucím škůdcům projít do koruny stromu a způsobit případné škody na plodech.

Lepidlo je také možné nanést na podložku ve vrstvě 0,3-0,4 mm a vytvořit tak lepovou desku, která se zavěsí do koruny stromů, nebo zapíchne do zeminy vedle rostliny.

Lepidlo Vermifix slouží k monitoringu a signalizaci náletu či výskytu škodlivého hmyzu - dřepčků, molic, mšic, nosatců, smutnic, třásněnek, vrtalek, vrtule třešňové, mravenců, píďalek a puklic na ovocných stromech, okrasných stromech, skleníkových kulturách, zelenině, pokojových rostlinách a polních plodinách.

1 tuba pokryje délku asi 3 m.

### Benefity výrobku

Lepidlo je vhodné pro použití všude tam, kde není možné použít lepové pásy na ochranu stromů a rostlin. Dobře tedy ochrání keře či mladé stromky kde ještě kmen není tak silný, aby bylo vhodné použít lepový pás. Podmínkou však je, aby měl strom již vytvořenou na kmeni zralou kůru (borku). Lepidlo tak vytváří 100% bariéru proti lezoucím škůdcům i na hrubých kmenech.

Lepidlo má poměr lepivosti a lepivé síly nastavený optimálně tak, aby dobře chytalo, ale aby se dalo bez problémů vytlačit z tuby. Je také velmi odolné proti slunečnímu světlu, které jinak u těchto typů lepidel způsobuje rychlou degradaci. Udrží si proto i na přímém slunci lepivost po velmi dlouhou dobu.

Lepidlo není fyto toxické (jedovaté pro rostliny) a je tedy vhodné pro přímé použití na stromech a rostlinách. Lepidlo je registrované a certifikované na příslušných úřadech.

Doba použitelnosti je 10 let od data výroby.

Používejte přípravky na ochranu rostlin bezpečně. Před použitím si vždy přečtěte označení a informace o přípravku.

### Údaje o balení a logistická data

#### Paletizace - 135 g lepidla v tubě:

- 8 kartonů ve vrstvě, 8 vrstev na paletě, celkem tedy 64 kartonů na paletě
- brutto hmotnost palety 464 kg
- 2.560 ks na paletě
- rozměr palety 120 x 80 x 185 cm
- objem palety 1,78 m<sup>3</sup>

#### Balení - 135 g lepidla v tubě:

- 135g lepidla v kovové tubě, každá tuba v papírové krabičce, 40 krabiček v přepravním kartonu
- rozměr kbelíku 340 x 290 x 210 mm
- brutto hmotnost kartonu 7 kg
- objem kartonu 0,0207 m<sup>3</sup>

#### Balení - 13 kg v kbelíku:

- 13 kg lepidla v kovovém kbelíku
- rozměr kbelíku - průměr 260 mm, výška 410 mm
- brutto váha kbelíku 14 kg

#### Balení - 170 kg v sudu:

- 170 kg lepidla v kovovém sudu
- rozměr sudu - průměr 610 mm, výška 890 mm
- brutto hmotnost sudu 180 kg





## VERMIFIX - lepidlo na ochranu stromů a rostlin v kelímku

### Popis výrobku

Lepidlo je určeno k ochraně stromů před lezoucími škůdci. Nanáší se na kmen stromu špachtlí nebo za tepla štětcem tak, že se vytvoří po obvodu jednotlivý lepový pruh o tloušťce cca 0,6-0,8 mm. Vytvoří se tak bariéra, která nedovolí lezoucím škůdcům projít do koruny stromu a způsobit případné škody na plodech.

Lepidlo je také možné nanést v tenké vrstvě na podložku a vytvořit tak lepovou desku, která se zavěsí do koruny stromů, nebo zapíchne do zeminy vedle rostliny.

Lepidlo Vermifix slouží k monitoringu a signalizaci náletu či výskytu škodlivého hmyzu - dřepčků, molic, mšic, nosatců, smutnic, třásněnek, vrtalek, vrtule třešňové, mravenců, píďalek a pulic na ovocných stromech, okrasných stromech, skleníkových kulturách, zelenině, pokojových rostlinách a polních plodinách.

### Benefity výrobku

Lepidlo je vhodné pro použití všude tam, kde není možné použít lepové pásy na ochranu stromů a rostlin. Dobře tedy ochrání keře či mladé stromky, kde kmen ještě není tak silný, aby bylo vhodné použít lepový pás. Podmínkou však je, aby měl strom již vytvořenou na kmeni kůru (borku). Lepidlo tak vytváří 100% bariéru proti lezoucím škůdcům i na hrubých kmenech.

Lepidlo má poměr lepivosti a lepivé síly nastavený optimálně tak, aby dobře chytalo a přitom se dalo jednoduše aplikovat. Je také velmi odolné proti slunečnímu světlu, které jinak u těchto typů lepidel způsobuje jejich rychlou degradaci. Udrží si proto i na přímém slunci lepivost po velmi dlouhou dobu.

Lepidlo není fytotoxické (jedovaté pro rostliny) a je tedy vhodné pro přímé použití na stromech a rostlinách. Lepidlo je registrované a certifikované na příslušných úřadech.

Používejte přípravky na ochranu rostlin bezpečně. Před použitím si vždy přečtěte označení a informace o přípravku.

### Údaje o balení a logistická data

#### 1) Kelímek 250 ml (220 g)

##### Paletizace:

- 7 kartonů ve vrstvě, 5 vrstev na paletě, celkem tedy 35 kartonů na paletě
- 1.120 ks na paletě
- brutto hmotnost palety 331 kg
- rozměr palety 120 x 80 x 175 cm
- objem palety 1,68 m<sup>3</sup>

##### Balení:

- 32 kelímků á 250 ml v přepravním kartonu
- rozměr kartonu 480 x 260 x 320 mm
- brutto hmotnost kartonu 9 kg
- objem kartonu 0,0399 m<sup>3</sup>

#### 2) Kelímek 500 ml (440 g)

##### Paletizace:

- 7 kartonů ve vrstvě, 5 vrstev na paletě, celkem tedy 35 kartonů na paletě
- 840 ks na paletě
- brutto hmotnost palety 440 kg
- rozměr palety 120 x 80 x 175 cm
- objem palety 1,68 m<sup>3</sup>

##### Balení:

- 24 kelímků á 500 ml v přepravním kartonu
- rozměr kartonu 480 x 260 x 320 mm
- brutto hmotnost kartonu 12,1 kg
- objem kartonu 0,0399 m<sup>3</sup>





## VERMIFIX - lepidlo ve spreji na ochranu stromů a rostlin

### Popis výrobku

Lepidlo ve spreji je určeno k ochraně stromů před lezoucími škůdci a také k přípravě lepových pastí všeho druhu.

Lep je možné nastříkat přímo na zralou kůru (borku) stromů, nejlépe ze vzdálenosti 5-10 cm v tenké vrstvě a v maximální šířce do 10 cm. Doporučujeme nanášet lep ve dvou vrstvách, v případě drsnější nebo popraskané kůry i vícekrát. Vytvoří se tak bariéra, která nedovolí lezoucím škůdcům projít do koruny stromu a způsobit případné škody na plodech.

Lepidlo lze také nastříkat na různé materiály jako lepenka, folie apod. Takto připravené lapače lze zavěsit do koruny stromů nebo zapíchnout do země vedle rostliny a použít na imobilizaci housenek, larev a dospělých stádií škodlivého hmyzu.

Lepová plocha je zcela aktivní den po aplikaci. Před použitím dobře protřeptejte. Při aplikaci neotáčejte sprej dnem vzhůru.

### Oblast použití

Ovocné stromy, stromy, okrasné stromy, skleníkové kultury, zelenina, pokojové rostliny, polní plodiny. Lepidlo slouží k monitoringu, signalizaci náletu či výskytu dřepčků, molic, mšic, nosatců, smutnic, třísněnek, vrtalek, vrtule třesňové, mravenců, píďalek, puklic.

### Benefity výrobku

Lepidlo ve spreji je vhodné pro použití všude tam, kde není možné použít lepové pásy na ochranu stromů a rostlin. Dobře tedy ochrání keře či menší stromky, kde ještě kmen není tak silný, aby bylo vhodné použít lepový pás. Lepidlo tak vytváří 100% bariéru proti lezoucím škůdcům i na hrubých kmenech. Navíc jeho jednoduchý způsob aplikace nastříkáním vytváří z tohoto výrobku nepostradatelného pomocníka do sadů a zahrad.

Lepidlo není fyto toxické (jedovaté pro rostliny) a je tedy vhodné pro přímé použití na stromech a rostlinách.

Na Slovensku je produkt registrovaný jako pomocný přípravek na ochranu rostlin.

Doba použitelnosti je 5 let od data výroby.

**Klasifikace nebezpečnosti:** Aerosol 1 Aerosol, kategorie 1 H222 Extrémně hořlavý aerosol. H229 Nádoba je pod tlakem: při zahřívání se může roztrhnout.

**Obsahuje:** butan, propan



**NEBEZPEČÍ**

### Údaje o balení a logistická data

#### Paletizace:

- 24 tray ve vrstvě, 4 vrstvy na paletě, celkem tedy 96 tray na paletě
- brutto hmotnost palety 367 kg
- 960 ks na paletě
- rozměr palety 120 x 80 x 120 cm
- objem palety 1,15 m<sup>3</sup>

#### Balení:

- rozměr tray 122 x 300 x 255 mm
- brutto hmotnost tray 3,65 kg
- objem tray 0,0082 m<sup>3</sup>





## ŠTĚPAŘSKÝ VOSK - přípravek na ošetření ran stromů v sadářství

### Popis výrobku

Štěpařský vosk je určen k roubování a ošetření ran po řezu a oděrech v sadářství. Hojně se využívá ve vinařství a v ovocných školkách. Používá se k roubování ovocných a okrasných stromů a keřů, lze použít i jako stromový balzám k ošetření po řezu, nebo po jiném poškození, jako je okus zvířít, mráz, vítr apod. Lze úspěšně použít i k ošetření po řezu jednoletých výhonů.

### Oblast použití

Okrasné dřeviny, ovocné dřeviny. Slouží k ochraně řezných ran a ran po mechanických poškozeních.

### Návod na použití

Na štěp nebo na oblast po roubování nanese se dřevěnou nebo plastovou špachtlí rovnoměrnou vrstvu vosku, rozetře se a poté necháme zaschnout, případně ovážeme. Znečištěné nástroje nebo oděv lze vyčistit za pomoci technického lihu nebo benzínu.

### Benefity výrobku

- přípravek je dokonale roztíratelný již při 15 °C
- po nanesení a ztuhnutí vytváří ochranný film
- výborně odpuzuje vodu

**Složení:** kalafuna 45 %, parafin 10 %, včelí vosk 5 %

**Klasifikace nebezpečnosti:** Skin Sens. 1 Senzibilizace dýchacích cest / senzibilizace kůže, kategorie 1, H317 Může vyvolat alergickou kožní reakci.

**Obsahuje:** KALAFUNA



**VAROVÁNÍ**

Používejte přípravky na ochranu rostlin bezpečně. Před použitím si vždy přečtěte označení a informace o přípravku.

### Údaje o balení a logistická data

#### 1) Tuba 135 g

##### Paletizace:

- 8 kartonů ve vrstvě, 8 vrstev na paletě, celkem tedy 64 kartonů na paletě
- brutto hmotnost palety 464 kg
- 2.560 ks na paletě
- rozměr palety 120 x 80 x 185 cm
- objem palety 1,78 m<sup>3</sup>

##### Balení výrobku:

- 135 g lepidla v kovové tubě, 1 tuba v papírové krabici, 40 krabiček v přepravním kartonu
- rozměr kartonu 340 x 290 x 210 mm
- brutto hmotnost kartonu 7 kg
- objem kartonu 0,0207 m<sup>3</sup>

#### 2) Kelímek 150 g

##### Paletizace:

- 8 kartonů ve vrstvě, 15 vrstev na paletě, celkem tedy 120 kartonů na paletě
- brutto hmotnost palety 520 kg
- 2.880 ks na paletě
- rozměr palety 120 x 80 x 188 cm
- objem palety 1,80 m<sup>3</sup>

##### Balení výrobku:

- 150 g lepidla v plastovém kelímku, 24 kelímků v přepravním kartonu
- rozměr kartonu 390 x 290 x 115 mm
- brutto hmotnost kartonu 4,2 kg
- objem kartonu 0,013 m<sup>3</sup>





## REVILAN červený / zelený - vosková kompozice

### Popis výrobku

Speciální vosková kompozice určena především ke štěpování sazenic vinné révy jak při stratifikaci, tak při výsadbě škošek nebo zakládání mladých vinohradů. Lze ji uplatnit i při štěpování a pěstování růží a jiných keřovitých rostlin. Slouží jako ochranný prostředek proti slunečnímu záření, zabraňuje vysychání štěpovanců a zároveň slouží jako ochrana proti plísním a houbám.

**REVILAN červený** - parafinování naštěpovaných sazenic na jaře  
**REVILAN zelený** - parafinování prostokořenných sazenic na podzim

### Návod na použití

Roztavte voskový blok Revilanu ve vhodné nádobě. Ideální pracovní teplota vosku je při 60 - 65 °C.  
 Ponořte horní část štěpovance a následně zchladte ve studené vodní lázni.

### Benefity výrobku

Po uvedení do tekutého stavu je snadno aplikovatelný. Po nanesení a ztuhnutí vytváří ochranný film. Vysoce rozpustný a teplotně stabilní.

### Údaje o balení a logistická data

#### Paletizace:

- 8 kartonů ve vrstvě, 5 vrstev na paletě, celkem 40 kartonů na paletě
- brutto hmotnost palety cca 416 kg
- 120 x 80 x 85 cm
- objem palety 0,816 m<sup>3</sup>

#### Balení výrobku:

- jednotlivé desky po cca 3 kg, balené v kartonech po cca 10 kg
- rozměr kartonu 40 x 27 x 14 cm
- objem kartonu 0,0157 m<sup>3</sup>





## MIKRO CER RootWax

### Popis výrobku

Vosková směs zabraňující vysychání kořenů mladých nově vysázených stromků, která prokazatelně chrání kořenový systém a zamezuje larvám hmyzu (Klikoroh borový, Listopas smrkový, Lalokonosci aj.) okusovat kořeny mladých jehličnatých i listnatých stromů.

### Návod na použití

Roztavte voskový blok Mikrocer RootWax ve vhodné nádobě. Ideální pracovní teplota vosku je při 50° C. Do rozpuštěné směsi ponořte celý kořenový systém a kmen do výše 10-15 cm nad zeminu a následně zchladte ve studené vodní lázni. Takto připravenou sazenici zasadte obvyklým způsobem.

Použití přípravku Mikrocer RootWax doporučujeme kombinovat s podpůrným výživovým přípravkem Vitalon 2000, který lze aplikovat postřikem. Doporučená aplikace Vitalonu 2000 je vhodná třikrát během vegetačního období. Bylo prokázáno, že tento přípravek zesiluje kořenový systém a chrání dřevinu před mrazem.

### Benefity výrobku

Po uvedení do tekutého stavu je snadno aplikovatelný. Po nanesení a ztuhnutí vytváří ochranný film.

### Údaje o balení a logistická data

#### Paletizace:

- 8 kartonů ve vrstvě, 5 vrstev na paletě, celkem 40 kartonů na paletě
- brutto hmotnost palety cca 416 kg
- 120 x 80 x 85 cm
- objem palety 0,816 m<sup>3</sup>

#### Balení výrobku:

- jednotlivé desky po cca 3 kg, balené v kartonech po cca 10 kg
- rozměr kartonu 400 x 280 x 140 mm
- objem kartonu 0,0157 m<sup>3</sup>







## PAST NA VOSY - držák na PET lahev

### Popis výrobku

Past je určena k odchytu obtížného létajícího hmyzu. Chrání před dotěrným hmyzem na zahradách, balkonech, v altánech a podobně. Účinkuje bez chemikálií. Jako náplň postačí ovocný sirup, džus nebo jiné sladké, nejlépe kvasící nápoje.

### Návod na použití

Z jakékoli 1,5 l PET láhve odšroubujeme uzávěr, láhev naplníme 0,5 l tekutiny, např. sirupem, sladkým nápojem či pivem. Na hrdlo PET láhve nasadíme držák a takto připravený lapač zavěsíme na místo, které chceme chránit před hmyzem. Hmyz je nalákan do nádoby, kde padá do kapaliny. Speciální konstrukce držáku zabraňuje vylétání hmyzu z láhve. Past lze použít i na ochranu ovocných stromů a vinné révy. Není vhodná k použití v interiéru a k odchytu komárů.

### Návody na přípravu jednoduchých náplní

*Vosy, mouchy a sršni:* 500 ml piva, 2 polévkové lžíce cukru (nebo medu) nebo 500 ml vody, 3 lžíce cukru nebo medu a 1 sklenice červeného vinného octa.

*Octomilky a ovocné mušky:* 250 ml jablečného octa, 100 ml červeného vína, lžíce cukru.

Takto připravené návnady nejsou škodlivé pro opylovače (včely, čmeláky). Pro zvýšení účinnosti měníme návnadu každých 30-40 dní.

### Benefity výrobku

Velmi snadná manipulace, univerzální použití pro různé druhy létajícího hmyzu - záleží pouze na použité návnadě. Šetrnost k životnímu prostředí - stačí obsah vylít a láhev odevzdat do tříděného odpadu.

### Údaje o balení a logistická data

#### Paletizace:

- 18 kartonů ve vrstvě, 8 vrstev na paletě, celkem tedy 144 kartonů na paletě
- brutto hmotnost palety 136 kg
- 1.728 ks na paletě
- rozměr palety 120 x 80 x 175 cm
- objem palety 1,68 m<sup>3</sup>

#### Balení výrobku:

- 1 ks v krabičce, 12 krabiček v přepravním kartonu
- rozměr kartonu 182 x 262 x 197 mm
- brutto hmotnost kartonu 0,83 kg
- objem kartonu 0,0094 m<sup>3</sup>





## PAST NA VOSY - nádobka

### Popis výrobku

Past je určena k odchytu obtížného létajícího hmyzu. Chrání před dotěrným hmyzem na zahradách, balkonech, v altánech a podobně. Účinkuje bez chemikálií. Jako náplň postačí ovocný sirup, džus nebo jiné sladké, nejlépe kvasící nápoje.

### Návod na použití

Odšroubujte bílý uzávěr a do pasti nalijte připravené lákadlo, např. sirup, sladký nápoj či pivo. Poté našroubujte uzávěr zpět a takto připravený lapač zavěste za šňůrku nebo položte na místo, které chcete chránit před hmyzem. Barva pasti a vůně návnady láká hmyz, který vletá do pasti. Speciální konstrukce nádoby zabraňuje vylézání hmyzu z pasti. Past lze použít i na ochranu ovocných stromů a vinné révy. Není vhodná k použití v interiéru a k odchytu komárů.

### Návody na přípravu jednoduchých náplní

*Vosy, mouchy a sršni:* 150 ml piva, ½ lžice cukru (nebo medu) nebo 100 ml vody, 1 lžice cukru nebo medu a 50 ml červeného vinného octa.

*Octomilky a ovocné mušky:* 125 ml jablečného octa, 50 ml červeného vína, ½ lžice cukru.

Takto připravené návnady nejsou škodlivé pro opylovače (včely, čmeláky). Pro zvýšení účinnosti měníme návnadu každých 15-20 dní.

### Benefity výrobku

Velmi snadná manipulace, univerzální použití pro různé druhy létajícího hmyzu - záleží pouze na použité návnadě. Šetrnost k životnímu prostředí - stačí obsah vylít a láhev odevzdat do tříděného odpadu).

### Údaje o balení a logistická data

#### Paletizace:

- 6 kartonů ve vrstvě, 5 vrstev na paletě, celkem tedy 30 kartonů na paletě
- brutto hmotnost palety 160 kg
- 720 ks na paletě
- rozměr palety 120 x 80 x 215 cm
- objem palety 2,06 m<sup>3</sup>

#### Balení výrobku:

- 1 ks v krabici, 24 krabiček v přepravním kartonu
- rozměr kartonu 560 x 290 x 395 mm
- brutto hmotnost kartonu 4,8 kg
- objem kartonu 0,064 m<sup>3</sup>





## PAST NA VOSY - držák s PET láhví

### Popis výrobku

Past na vosy s PET láhví ochrání vaši zahradu, balkon nebo pergolu před obtížným hmyzem. Polapí vosy, sršně a mouchy, ale také ovocné mušky a octomilky. Účinkuje zcela bez chemikálií. Jako atraktant použijte ovocný sirup, džus, vinný ocet, pivo nebo jiné sladké tekutiny. Speciální konstrukce držáku zabraňuje vylétání hmyzu z láhve. Past lze použít i na ochranu ovocných stromů a vinné révy. Není vhodná k použití v interiéru a k odchytu komárů.

### Návod na použití

PET láhev v balení naplníme tekutinou např. sirupem, sladkým nápojem či pivem. Na hrdlo PET láhve nasadíme držák a takto připravený lapač zavěsíme na místo, které chceme chránit před hmyzem. Hmyz je nalákan do nádoby, kde padá do tekutiny.

### Návody na přípravu jednoduchých atraktantů do PET láhve

*Vosy, mouchy a sršni:*

200 ml piva, 1 polévková lžice cukru (nebo medu) nebo 200 ml vody, 2 lžice cukru (nebo medu) a 50 ml vinného octa.

*Octomilky a ovocné mušky:*

100 ml jablečného octa, 50 ml červeného vína, lžice cukru.

Takto připravené návnady nejsou škodlivé pro opylovače (včely, čmeláky). Pro zvýšení účinnosti měníme návnadu každých 15-20 dní.

### Benefity výrobku

Díky PET láhvi, která je součástí balení, je výrobek připraven k okamžitému použití. S pastí se jednoduše manipuluje a je univerzální k odchytu různých druhů létajícího hmyzu. Je šetrná k životnímu prostředí. Lze ji použít opakovaně. Již nepoužívanou past odložte do sběrné nádoby na tříděný odpad.

### Údaje o balení a logistická data

#### Paletizace:

- 8 kartonů ve vrstvě, 7 vrstev na paletě, celkem 56 kartonů na paletě
- brutto hmotnost palety 97,5 kg
- 672 ks na paletě
- rozměr palety 120 x 80 x 187 cm
- objem palety 1,79 m<sup>3</sup>

#### Balení výrobku:

- 1 ks držák + 1 ks PET láhev v papírové krabici, 12 ks krabiček v kartonu
- rozměr kartonu 566 x 190 x 246 mm
- brutto hmotnost kartonu 1,74 kg
- objem kartonu 0,027 m<sup>3</sup>





## Past na slimáky

### Popis výrobku

Past je určena k odchytu slimáků, plzáků i hlemýždů, kteří ničí okrasné i hospodářské zahrady či políčka. Lapač se skládá z plastové nádoby a snadno odnímatelného víka. Aby nástraha účinkovala, stačí nádobku naplnit pivem nebo droždím s teplou vodou.

### Návod na použití

Past umístěte na místa předpokládaného výskytu slimáků, jako jsou květinové nebo zeleninové záhony. Naplňte ji pivem nebo droždím s teplou vodou, upevněte odnímatelný kryt a zakopejte tak, aby vyčnívala přibližně 5 cm nad povrch terénu. Slimáci jsou přitahováni vůní tekutiny a po vniknutí jsou v pasti chyceni.

### Benefity výrobku

Past je bezpečná pro divokou zvěř i domácí zvířata. Je šetrná k životnímu prostředí a vhodná k ekologickému zahrádkářství. S lapačem se snadno manipuluje a jeho aplikace je jednoduchá. Výhodou je dlouhá životnost, lze jej používat opakovaně. Balení obsahuje 2 kusy.

### Údaje o balení a logistická data

#### Paletizace:

- 4 kartony ve vrstvě, 5 vrstev na paletě, celkem 20 kartonů na paletě
- brutto hmotnost palety 128 kg
- 480 ks na paletě
- rozměr palety 120 x 80 x 185 cm
- objem palety 1,78 m<sup>3</sup>

#### Balení výrobku:

- 2 ks v papírové krabici, 24 ks krabiček v kartonu
- rozměr kartonu 540 x 380 x 340 mm
- brutto hmotnost kartonu 5,6 kg
- objem kartonu 0,069 m<sup>3</sup>





*pro vysvobození  
zamáčknout západku dovnitř*

## PAST NA KRTKY A HRABOŠE TRUBKOVÁ

### Popis výrobku

Trubková past na odchyt živých krtků a hrabošů.

### Použití

Past lze využít kromě odchytu krtků také na odchyt hrabošů a hlodavců. Funguje na principu průchozí trubky, je použitelná oboustranně a na koncích je opatřena pohyblivými kovovými klapkami. Odchycené zvíře se dostane dovnitř, ale ven ho již klapky nepustí a zůstane tak uvězněno uvnitř. Následně chycené zvíře vysvobodíme tím, že prstem zamáčkneme západku dovnitř trubky, a můžeme jej vypustit do přírody. Past je doporučeno několikrát denně kontrolovat, aby v případě odchytu zvíře zbytečně netrpělo.

### Postup při nastražení pasti

Před lovem krtka je dobré nejdříve zašlapat všechny krtčiny, a do těch, které krtek do druhého dne obnoví, aplikujeme pasti. Nejdříve odkryjeme vrchní vrstvu zeminy, až se dostaneme na vodorovnou chodbu, do které vložíme (nastražíme) past. Past musíme umístit do průchodu klapkami tak, aby plynule navazovala na chodbu. Chodbu s pastí zakryjeme kusem dřeva nebo obráceným kbelíkem. Veškerou manipulaci s pastí se doporučuje provádět pokud možno v rukavicích, aby nebyl cítit lidský pach. Po chycení krtka je dobré nastražit past znovu, protože málokdy je na zahradě krtek jen jeden.

### Benefity výrobku

Především jde o humánní odchyt krtků a hlodavců, kdy je možné zvíře opět vypustit zpět do přírody, daleko od lidských obydlí, kde není jeho přítomnost žádoucí. Past je vyrobena z kvalitního plastu, klapky z pozinkovaného plechu bez povrchové úpravy. Výrobek lze používat opakovaně.

### Údaje o balení a logistická data

#### Paletizace:

- 8 ks kartonů ve vrstvě, 10 vrstvy na paletě, celkem tedy 80 kartonů na paletě
- brutto hmotnost palety 398 kg
- 3.600 ks na paletě
- rozměr palety 120 x 80 x 215 cm
- objem palety 2,064 m<sup>3</sup>

#### Balení výrobku:

- 45 ks pastí v kartonu
- rozměr kartonu 400 x 300 x 200 mm
- brutto hmotnost kartonu 4,77 kg
- objem kartonu 0,024 m<sup>3</sup>





## PAST NA KRTKY A HRABOŠE TRUBKOVÁ - 1 KS V KRABIČCE

### Popis výrobku

Trubková past na odchyt živých krtků a hrabošů.

### Použití

Past představuje jednoduchý a humánní způsob, jak se zbavit krtků a ochránit tak zelené plochy, jako jsou zahrady, záhony, trávníky a hřiště. Past lze využít kromě odchytu krtků také na odchyt hrabošů a hlodavců. Funguje na principu průchozí trubky, je použitelná oboustranně a na koncích je opatřena pohyblivými kovovými klapkami. Odchycené zvíře se dostane dovnitř, ale ven ho již klapky nepustí a zůstane tak uvězněno uvnitř. Následně chycené zvíře vysvobodíme tím, že prstem zamáčkneme západku dovnitř trubky, a můžeme jej vypustit do přírody. Past je doporučeno několikrát denně kontrolovat otvory pro kontrolu odchytu, aby v případě odchytu zvíře zbytečně netrpělo.

### Postup při nastražení pasti

Před lovem krtka je dobré nejdříve zašlapat všechny krtince, a do těch, které krtěk do druhého dne obnoví, aplikujeme pasti. Nejdříve odkryjeme vrchní vrstvu zeminy, až se dostaneme na vodorovnou chodbu, do které nastražíme past. Musíme ji umístit do průchodu klapkami tak, aby plynule navazovala na chodbu. Chodbu s pastí zakryjeme kusem dřeva nebo obráceným kbelíkem.

Veškerou manipulaci s pastí doporučujeme provádět pokud možno v rukavicích, aby nebyl cítit lidský pach. Past průběžně kontrolujeme. Chyceného krtka přeneseme daleko od lidských obydlí. Po chycení krtka je dobré nastražit past znovu, protože málokdy je na zahradě krtěk jen jeden.

### Benefity výrobku

Především jde o humánní odchyt krtků a hlodavců, kdy je možné zvíře opět vypustit zpět do přírody, daleko od lidských obydlí, kde není jeho přítomnost žádoucí. Past je vyrobena z kvalitního plastu, klapky z pozinkovaného plechu. Velikost (délka) pasti je nastavitelná. Výrobek lze používat opakovaně.

### Údaje o balení a logistická data

#### Paletizace:

- 8 kartonů ve vrstvě, 4 vrstvy na paletě, celkem tedy 32 kartonů na paletě
- brutto hmotnost palety 218 kg
- 1.152 ks na paletě
- rozměr palety 120 x 80 x 185 cm
- objem palety 1,776 m<sup>3</sup>

#### Balení výrobku:

- 1 ks pasti v krabičce, 36 krabiček v kartonu
- rozměr kartonu 420 x 270 x 420 mm
- brutto hmotnost kartonu 6,3 kg
- objem kartonu 0,0476 m<sup>3</sup>





## ADHEFIX TUHÝ/TEKUTÝ - vosk na zvýšení přilnavosti hnacích řemenů

### Popis výrobku

Účinný přípravek pro zvýšení přilnavosti a konzervování kožených, textilních a plastových hnacích řemenů. Řemeny přenášejí výkon s vyšší účinností, protože vláčný řemen lépe k řemenici a neprokluzuje. Ochrana a mazání řemenů, které následně neprokluzují, výrazně prodlužuje jejich životnost.

### Návod na použití

Přípravek naneste rovnoměrně na celou plochu hnacího řemene.

*Adhefix tuhý:* tuhá vosková tyč určená k přímému promazání hnacího řemene.

*Adhefix tekutý:* tekutý přípravek určený k nanášení na hnací řemen.

### Benefity výrobku

Účinně zvyšuje přilnavost hnacích řemenů všech druhů díky prověřené receptuře. Zvyšuje odolnost, zlepšuje pružnost a tím zajišťuje větší trvanlivost řemene. Snadná aplikace - v případě tuhého vosku stačí odstranit lepenkový obal z části voskové tyče a třením nanést rovnoměrně malé množství vosku na celou plochu hnacího řemene. Adhefix tekutý nanášíme vhodným nástrojem na celou plochu hnacího řemene.

**Klasifikace nebezpečnosti:** Skin Sens. 1 Senzibilizace dýchacích cest / senzibilizace kůže, kategorie 1, H317 Může vyvolat alergickou kožní reakci.

*Adhefix tekutý* - Hořlavá kapalina IV. třídy nebezpečnosti.

**Obsahuje:** KALAFUNA



**VAROVÁNÍ**

### Údaje o balení a logistická data

#### 1) Adhefix tuhý

##### Paletizace:

- 6 kartonů ve vrstvě, 6 vrstev na paletě, celkem 36 kartonů na paletě
- brutto hmotnost palety 760 kg
- 864 ks na paletě
- rozměr palety 120 x 80 x 150 cm
- objem palety 1,44 m<sup>3</sup>

##### Balení výrobku:

- 1 ks voskové tyče á 800 g v lepenkovém tubusu, 24 ks v kartonu
- rozměr kartonu 600x240x225 mm
- brutto hmotnost kartonu 20,68 kg
- objem kartonu 0,0324 m<sup>3</sup>

#### 2) Adhefix tekutý

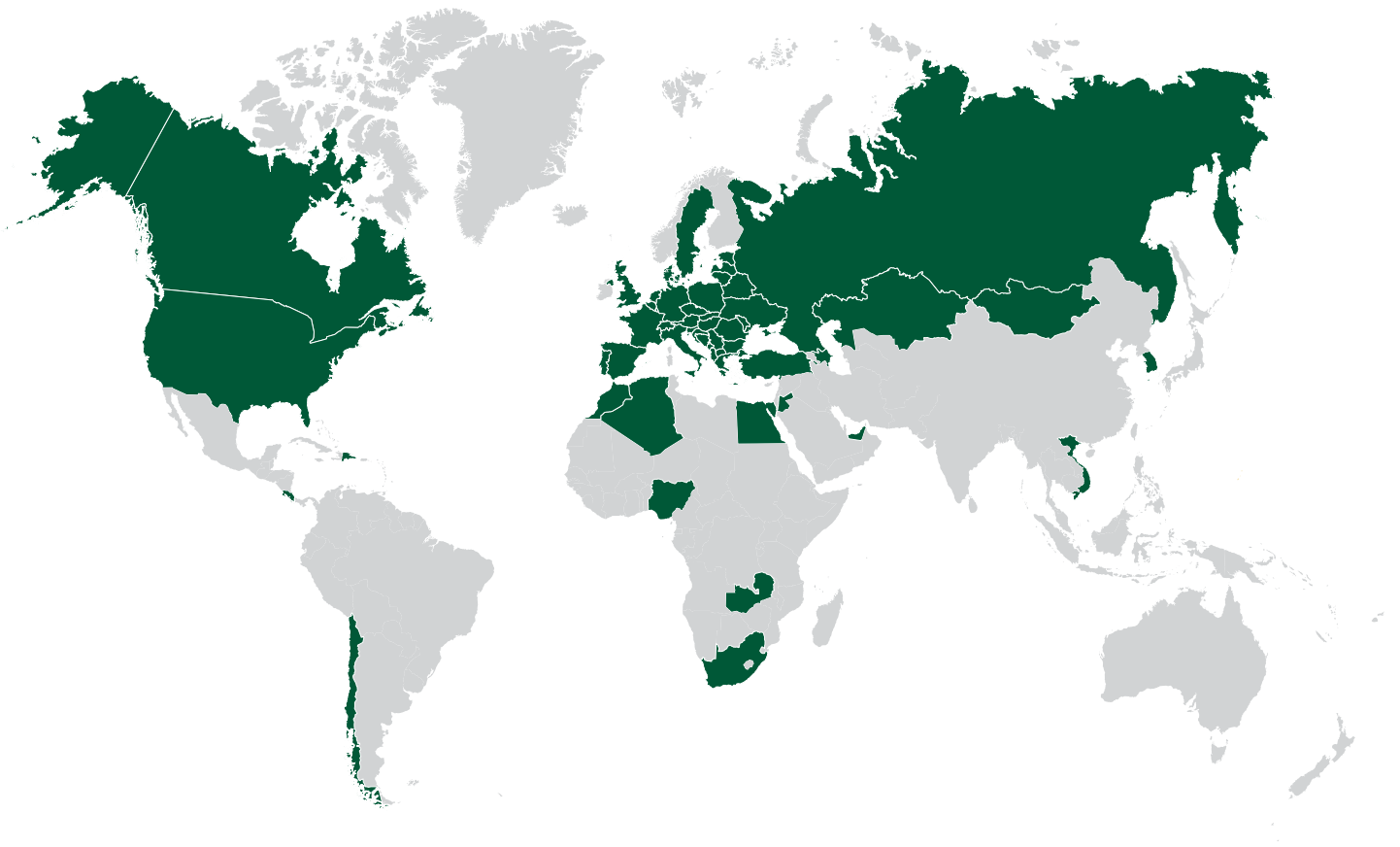
##### Paletizace:

- 8 kartonů ve vrstvě, 5 vrstev na paletě, celkem 40 kartonů na paletě
- brutto hmotnost palety 258 kg
- 240 ks na paletě
- rozměr palety 120 x 80 x 85 cm
- objem palety 0,816 m<sup>3</sup>

##### Balení výrobku:

- balení 1 ks á 900 g, 6 ks v kartonu
- rozměr kartonu 400 x 280 x 140 mm
- brutto hmotnost kartonu 6,04 kg
- objem kartonu 0,0157 m<sup>3</sup>





## Papírna Moudrý ve světě

 Albánie	 Alžírsko	 Azerbajdžán	 Belgie	 Bělorusko
 Bosna a Hercegovina	 Bulharsko	 Černá Hora	 Česká republika	 Dánsko
 Dominikánská republika	 Egypt	 Estonsko	 Francie	 Holandsko
 Chile	 Chorvatsko	 Itálie	 Izrael	 JAR
 Jižní Korea	 Kanada	 Kazachstán	 Kosovo	 Kostarika
 Litva	 Lotyšsko	 Maďarsko	 Maroko	 Moldávie
 Mongolsko	 Německo	 Nigérie	 Polsko	 Portugalsko
 Rakousko	 Rumunsko	 Rusko	 Řecko	 Slovensko
 Slovinsko	 Spojené arabské emiráty	 Srbsko	 Španělsko	 Švédsko
 Švýcarsko	 Turecko	 Ukrajina	 USA	 Velká Británie
 Vietnam	 Zambie			





papírna **Moudrý**



PAPÍRNA MOUDRÝ, s.r.o.  
Nádražní 56, 667 01 Židlochovice  
Česká republika

Tel.: + 420 547 231 064  
E-mail: [moudry@moudry-cz.com](mailto:moudry@moudry-cz.com)  
[www.moudry-cz.com](http://www.moudry-cz.com)



papírna Moudrý